

中華民國114年度

新 北 市 總 預 算

新北市政府教育局主管

新北市地方教育發展基金
新北市立瑞芳國民中學

附屬單位預算之分預算
(非營業部分)

(法定版)

新北市立瑞芳國民中學編

新北市立瑞芳國民中學
新北市地方教育發展基金
目 次
中 華 民 國 114 年度

| | | | | | |
|------------------------|---|----|---|----|---|
| 一、業務計畫及預算說明..... | 第 | 1 | - | 4 | 頁 |
| 二、預算主要表 | | | | | |
| 1、基金來源、用途及餘絀預計表..... | 第 | 5 | - | 5 | 頁 |
| 2、基金來源、用途及餘絀預計表說明..... | 第 | 6 | - | 6 | 頁 |
| 3、現金流量預計表..... | 第 | 7 | - | 7 | 頁 |
| 三、預算明細表 | | | | | |
| 1、基金來源明細表..... | 第 | 8 | - | 8 | 頁 |
| 2、基金用途明細表..... | 第 | 9 | - | 13 | 頁 |
| 四、預算附表 | | | | | |
| 單位(或計畫)成本分析表..... | 第 | 14 | - | 14 | 頁 |
| 五、預算參考表 | | | | | |
| 1、5年來主要業務計畫分析表..... | 第 | 15 | - | 15 | 頁 |
| 2、員工人數彙計表..... | 第 | 16 | - | 16 | 頁 |
| 3、用人費用彙計表-依人員別..... | 第 | 18 | - | 19 | 頁 |
| 4、用人費用彙計表-依用途別..... | 第 | 20 | - | 21 | 頁 |
| 5、各項費用彙計表..... | 第 | 22 | - | 24 | 頁 |
| 六、附 錄 | | | | | |
| 1、預計平衡表..... | 第 | 25 | - | 25 | 頁 |
| 2、資本資產明細表..... | 第 | 26 | - | 26 | 頁 |

新 北 市 立 瑞 芳 國 民 中 學

新 北 市 地 方 教 育 發 展 基 金

業務計畫及預算說明

中華民國 114 年度

壹、基金概況

一、設立宗旨及願景

- (一)本校依據「國民教育法」之規定辦理，以養成德、智、體、群、美五育均衡發展之健全國民為宗旨。
- (二)本校自 99 年度起依教育經費編列與管理法第 13 條規定設置「新北市地方教育發展基金」，以促進教育健全發展，提昇教育經費運用績效。

二、施政重點

- (一)培育五育兼備，多元性向發展之健全國民。
- (二)加強生活教育，引導人生正確價值方向和行為態度。
- (三)陶冶並平衡身心發展，促進並調和群己關係。
- (四)發揮輔導效能，防止高關懷學生中輟，建立友善校園。
- (五)精進教師專業知能，辦理教師專業評鑑，建立優質專業形象。

三、組織概況

本校設置校長 1 人，綜理全校校務，下設教務處、學務處、總務處、輔導室、附設幼兒園、人事室及會計室等單位，員額編制教師 63 人、教保員 1 人、專任運動教練 1 人、職員 10 人、工友 2 人、廚工 1 人，共計 79 人。

四、基金歸類及屬性

本基金係預算法第 4 條第 1 項第 2 款所定，特定收入來源，供特殊用途之特別收入基金，並編製附屬單位預算。

貳、業務計畫

單位：新臺幣千元

一、基金來源

| 來源別 | 本年度預算數 | 實施內容 |
|--------|---------|---------------------------|
| 財產收入 | 75 | 權利金收入 7 萬元、利息收入 5 千元。 |
| 政府撥入收入 | 106,031 | 公庫撥款收入 1 億 603 萬 1 千元。 |
| 規費收入 | 240 | 行政規費收入 2 萬元、使用規費收入 22 萬元。 |
| 教學收入 | 800 | 學雜費收入 80 萬元。 |
| 其他收入 | 90 | 雜項收入 9 萬元。 |

二、基金用途

| 業務計畫 | 本年度預算數 | 實施內容 |
|-----------|---------|--|
| 國民教育業務計畫 | 107,156 | 本年度預算編列 1 億 715 萬 6 千元，計有普通班 17 班、特教班 2.33 班、附設幼兒園 2 班，合計 21.33 班，學生人數 527 人；另有補校 3 班，學生人數 15 人。本計畫擬新購各科教學設備，充實各科教材，以提高教學效能，革新教學方法；辦理場地開放、藝文競賽、數位教學、科學推廣、學生輔導等項目，以期透過各項活動，強健學生身心體魄，增進學生生活智慧；配合校務推動行政處室支援工作，進而增進運作效能。 |
| 建築及設備業務計畫 | 230 | 本年度預算編列 23 萬元，計有其他設備 23 萬元，辦理各項教學設備及行政設備更新，並充實館藏圖書，以改善教學設備，增進學習效能。 |

參、預算概要

一、基金來源及用途之預計

(一)本年度基金來源 1 億 723 萬 6 千元，較上年度預算數 1 億 875 萬 1 千元，減少 151 萬 5 千元，約 1.39%，主要係公庫撥款收入減少所致。

(二)本年度基金用途 1 億 738 萬 6 千元，較上年度預算數 1 億 885 萬 1 千元，減少 146 萬 5 千元，約 1.35%，主要係用人費用減少所致。

二、基金餘絀之預計

本年度基金來源及用途相抵後，差短為 15 萬元，較上年度預算數 10 萬元，增加 5 萬元，約 50.00%，將移用以前基金餘額 15 萬元支應。

三、補辦預算事項：無。

肆、以前年度計畫實施成果概述

一、前（112）年度計畫實施成果概述：基金來源決算數 1 億 1,069 萬 4,290 元，基金用途決算數 1 億 1,370 萬 4,226 元，短絀數 300 萬 9,936 元。

二、上年度已過期間（113 年 1 月 1 日至 6 月 30 日止）計畫實施成果概述：

(一)基金來源部分：勞務收入 36 萬 7,594 元、財產收入 1 萬 5,556 元、政府撥入收入 7,341 萬 360 元、教學收入 31 萬 6,000 元、其他收入 9 萬 6,766 元。

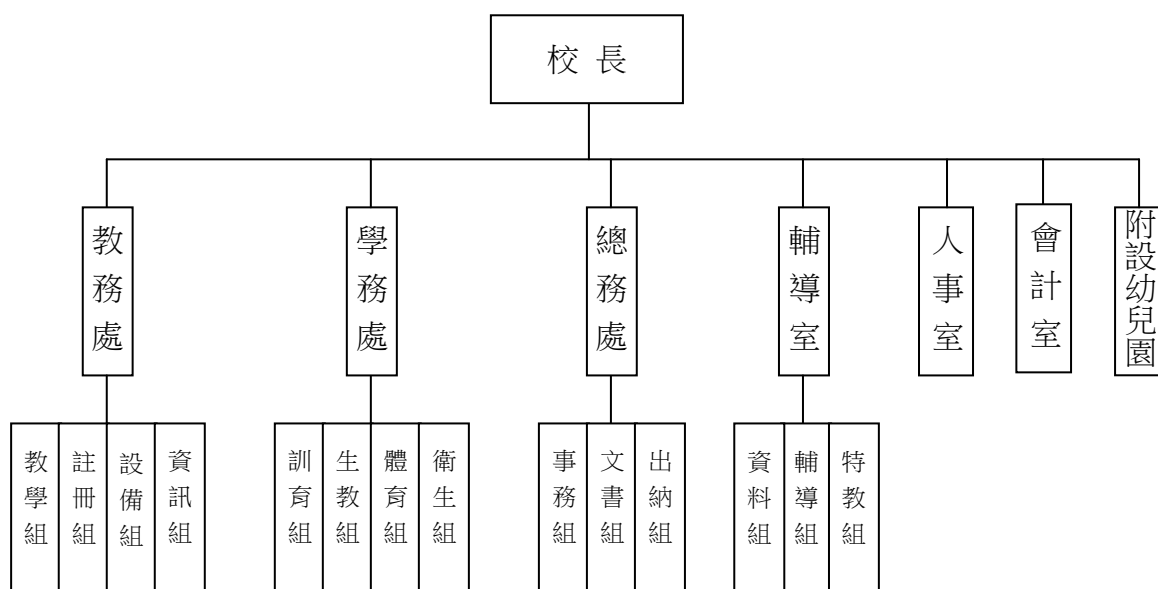
(二)基金用途部分：國民教育業務計畫 6,676 萬 759 元、建築及設備業務計畫 3 萬 3,896 元。

(三)總計 113 年上半年賸餘數 741 萬 1,621 元。

伍、組織系統圖

新北市立瑞芳國民中學

組 織 系 統 圖



| 員額編制表 | | | | | | | | | | | | | | | | | | | | | |
|------------------|-----------------------|--------|-------------|----------------------------|--------|--------|----------------------------|-------------|---------------|--------------------|-----------------------|---------------|--------------------|-------------|------------------|--------|--------|--------|--------|--------|----------------------------|
| 教育人員 | | | | | 公務人員 | | | | | | | | | | | | 技工工友 | | | | 編 制 員 額 總 計 |
| 總 班 級 數 | 總 教 師 人 數 | 校 長 | 教 保 員 | 專 任 運 動 教 練 | 組 長 | 幹 事 | 護 理 師 或 護 士 | 營 養 師 | 主 任 (人) | 助 理 員 (人) | 人 事 管 理 員 | 主 任 (會) | 佐 理 員 (會) | 會 計 員 | 留 用 人 員 | 合 計 | 技 工 | 工 友 | 廚 工 | 合 計 | |
| 21.33 | 63 | 1 | 1 | 1 | 3 | 2 | 1 | | 1 | 2 | | | | 1 | | 10 | | 2 | 1 | 3 | 79 |

新北市立瑞芳國民中學
 新北市地方教育發展基金
基金來源、用途及餘絀預計表
 中華民國114年度

單位：新臺幣千元

| 前年度決算數 | 項 目 | 本年度預算數 | 上年度預算數 | 比較增減(一) |
|---------|-----------|---------|---------|---------|
| 110,694 | 基金來源 | 107,236 | 108,751 | -1,515 |
| 62 | 徵收及依法分配收入 | 0 | 0 | 0 |
| 62 | 違規罰款收入 | 0 | 0 | 0 |
| 372 | 勞務收入 | 0 | 240 | -240 |
| 372 | 服務收入 | 0 | 240 | -240 |
| 99 | 財產收入 | 75 | 75 | 0 |
| 13 | 財產處分收入 | 0 | 0 | 0 |
| 70 | 權利金收入 | 70 | 70 | 0 |
| 16 | 利息收入 | 5 | 5 | 0 |
| 109,162 | 政府撥入收入 | 106,031 | 107,546 | -1,515 |
| 109,162 | 公庫撥款收入 | 106,031 | 107,546 | -1,515 |
| 0 | 規費收入 | 240 | 0 | 240 |
| 0 | 行政規費收入 | 20 | 0 | 20 |
| 0 | 使用規費收入 | 220 | 0 | 220 |
| 711 | 教學收入 | 800 | 800 | 0 |
| 711 | 學雜費收入 | 800 | 800 | 0 |
| 288 | 其他收入 | 90 | 90 | 0 |
| 288 | 雜項收入 | 90 | 90 | 0 |
| 113,704 | 基金用途 | 107,386 | 108,851 | -1,465 |
| 113,599 | 國民教育計畫 | 107,156 | 108,671 | -1,515 |
| 113,599 | 國民中學教育 | 107,156 | 108,671 | -1,515 |
| 105 | 建築及設備計畫 | 230 | 180 | 50 |
| 26 | 交通及運輸設備 | 0 | 0 | 0 |
| 79 | 其他設備 | 230 | 180 | 50 |
| -3,010 | 本期賸餘（短絀－） | -150 | -100 | -50 |
| 5,769 | 期初基金餘額 | 2,659 | 5,569 | -2,910 |
| 0 | 解繳公庫 | 0 | 0 | 0 |
| 2,759 | 期末基金餘額 | 2,509 | 5,469 | -2,960 |

備註：

新北市立瑞芳國民中學
新北市地方教育發展基金
基金來源、用途及餘絀預計表說明
中華民國 114 年度

壹、基金來源：

- 一、財產收入：本年度預算數為 7 萬 5 千元，主要為食品及文具委外販售權利金 7 萬元、專戶利息收入 5 千元。
- 二、政府撥入收入：本年度預算數為 1 億 603 萬 1 千元，主要為市庫撥款收入 1 億 603 萬 1 千元。
- 三、規費收入：本年度預算數為 24 萬元，主要為場地租借收入 22 萬元、教師甄試報名費 2 萬元。
- 四、教學收入：本年度預算數為 80 萬元，主要為幼兒園學費收入 70 萬元、幼兒園學生活動費收入 10 萬元。
- 五、其他收入：本年度預算數為 9 萬元，主要為員工宿舍使用費 8 萬元、資源回收變賣收入 1 萬元。

貳、基金用途：

- 一、國民教育業務計畫：本年度預算數為 1 億 715 萬 6 千元，主要擬新購各科教學設備，充實各科教材，以提高教學效能，革新教學方法；辦理場地開放、藝文競賽、數位教學、科學推廣、學生輔導等項目，以期透過各項活動，強健學生身心體魄，增進學生生活智慧；配合校務推動行政處室支援工作，進而增進運作效能。
- 二、建築及設備業務計畫：本年度預算數為 23 萬元，包括其他設備 23 萬元，主要係辦理增購各項教學設備，充實館藏圖書，以改善教學環境，增進教學效能。

新
北
市
立
瑞
芳
國
民
中
學
新
北
市
地
方
教
育
發
展
基
金
現
金
流
量
預
計
表
中
華
民
國
114
年
度

單位：新臺幣千元

| 項 | 目 | 預 | 算 | 數 | 說 | 明 |
|----------------|---|---|---|--------|---|---|
| 業務活動之現金流量 | | | | | | |
| 本期賸餘(短絀) | | | | -150 | | |
| 調整非現金項目 | | | | 0 | | |
| 流動負債淨增(淨減) | | | | 0 | | |
| 業務活動之淨現金流入(流出) | | | | -150 | | |
| 其他活動之現金流量 | | | | | | |
| 增加短期債務及其他負債 | | | | 0 | | |
| 增加其他負債 | | | | 0 | | |
| 增加其他資產 | | | | 0 | | |
| 增加其他資產 | | | | 0 | | |
| 其他活動之淨現金流入(流出) | | | | 0 | | |
| 現金及約當現金之淨增(淨減) | | | | -150 | | |
| 期初現金及約當現金 | | | | 18,988 | | |
| 期末現金及約當現金 | | | | 18,838 | | |

註：

新北市立瑞芳國民中學
 新北市地方教育發展基金
基金來源明細表
 中 華 民 國 114年 度

單位：新臺幣千元

| 科目及業務項目 | 單 位 | 預 算 數 | | | 說 明 |
|---------|-----|-------------|-------------|---------|---------------------------|
| | | 數量 (業務量) | 利(費)率 | 金 額 | |
| 財產收入 | | | | 75 | |
| 權利金收入 | 年 | 1 | 70,000 | 70 | 食品及文具委外販售權利金(收支併列) |
| 利息收入 | 年 | 1 | 5,000 | 5 | 專戶利息收入 |
| 政府撥入收入 | | | | 106,031 | |
| 公庫撥款收入 | 年 | 1 | 106,031,000 | 106,031 | 市庫撥款收入 |
| 規費收入 | | | | 240 | |
| 行政規費收入 | 年 | 1 | 20,000 | 20 | 考試報名費(收支併列) |
| 使用規費收入 | 年 | 1 | 200,000 | 200 | 場地租借(收支併列)-設置太陽能光電發電系統獎勵金 |
| 使用規費收入 | 年 | 1 | 20,000 | 20 | 場地租借(收支併列) |
| 教學收入 | | | | 800 | |
| 學雜費收入 | 年 | 1 | 100,000 | 100 | 學生活動費(收支併列)-幼兒園 |
| 學雜費收入 | 年 | 1 | 700,000 | 700 | 學費-幼兒園 |
| 其他收入 | | | | 90 | |
| 雜項收入 | 年 | 1 | 10,000 | 10 | 資源回收(收支併列) |
| 雜項收入 | 年 | 1 | 80,000 | 80 | 公有宿舍使用費 |
| 總 計： | | | | 107,236 | |

新北市立瑞芳國民中學
新北市地方教育發展基金
基金用途明細表
中華民國114年度

單位：新臺幣千元

| 前年度 決算數 | 業務計畫及 用途別科目 | 本年度 預算數 | 上年度 預算數 | 計畫內容說明 |
|------------|----------------|------------|------------|-----------------------|
| 113,599 | 53 國民教育計畫 | 107,156 | 108,671 | |
| 113,599 | 531 國民中學教育 | 107,156 | 108,671 | |
| 106,732 | 1 用人費用 | 99,342 | 100,725 | |
| 55,342 | 11 正式員額薪資 | 48,297 | 52,281 | |
| 49,273 | 113 職員薪金 | 47,497 | 51,481 | 教職員薪資 |
| 5,347 | | 0 | 0 | |
| 722 | 114 工員工資 | 800 | 800 | 工友及廚工薪資 |
| 4,478 | 12 聘僱及兼職人員薪資 | 3,791 | 3,636 | |
| 20 | 121 聘用人員薪金 | 0 | 0 | |
| 563 | | 0 | 0 | |
| 342 | 122 約僱職員薪金 | 405 | 342 | 啟智班教師助理員約僱三等1名薪資 |
| 2,148 | 124 兼職人員酬金 | 72 | 72 | 補校導師費 |
| 30 | | 0 | 0 | |
| 1,374 | | 0 | 0 | |
| 0 | | 82 | 82 | 補校兼職人員工作補助費-主管加給 |
| 0 | | 298 | 290 | 組織創新及人力資源整合試辦方案兼代課鐘點費 |
| 0 | | 1,700 | 1,700 | 兼代課鐘點費 |
| 0 | | 234 | 172 | 補校兼職人員工作補助費-兼職費 |
| 0 | | 1,000 | 978 | 補校鐘點費 |
| 959 | 13 加(夜)班費 | 983 | 1,034 | |
| 24 | 131 延長工時加班費 | 24 | 24 | 補校工友延長工時加班費 |
| 44 | | 44 | 44 | 員工加班費 |
| 891 | 134 未休假加班費 | 911 | 966 | 未休假加班費 |
| 0 | | 4 | 0 | 啟智班教師助理員約僱三等未休假加班費 |
| 11,411 | 15 獎金 | 11,351 | 11,343 | |
| 4,867 | 151 考績獎金 | 5,200 | 5,200 | 教職員工考績獎金 |
| 64 | | 0 | 0 | |
| 501 | 152 年終獎金 | 0 | 0 | |
| 5,979 | | 51 | 43 | 啟智班教師助理員約僱三等年終獎金 |
| 0 | | 6,100 | 6,100 | 教職員工年終獎金 |
| 27,371 | 16 退休及卹償金 | 27,839 | 25,301 | |
| 514 | 161 職員退休及離職金 | 400 | 400 | 長期代理代課教師退職準備金 |
| 366 | | 0 | 0 | |
| 26,217 | | 85 | 80 | 支(兼)領月退休人員年終慰問金 |
| 0 | | 4,815 | 4,758 | 教職員退撫基金提撥 |
| 0 | | 25 | 21 | 啟智班教師助理員約僱三等離職儲金提撥 |
| 0 | | 22,514 | 20,042 | 教職員退休金、撫慰金、獎勵金 |

新北市立瑞芳國民中學
新北市地方教育發展基金
基金用途明細表
中華民國114年度

單位：新臺幣千元

| 前年度 決算數 | 業務計畫及 用途別科目 | 本年度 預算數 | 上年度 預算數 | 計畫內容說明 |
|------------|-----------------|------------|------------|--------------------------------|
| 275163 | 卹償金 | 0 | 0 | |
| 7,17218 | 福利費 | 7,081 | 7,130 | |
| 679181 | 分擔員工保險費 | 0 | 0 | |
| 5,1760 | | 5,000 | 5,000 | 教職員工公保、勞保、健保 |
| | | 56 | 47 | 啟智班教師助理員約僱三等勞保、健保 |
| 27183 | 傷病醫藥費 | 239 | 97 | 教職員健康檢查費 |
| 39018Y | 其他福利費 | 16 | 16 | 啟智班教師助理員休假補助費 |
| 900 | | 1,320 | 1,520 | 公教人員各項補助(婚喪及生育補助、子女教育補助相關費用) |
| 0 | | 430 | 430 | 教職員休假補助費(10日內) |
| 0 | | 20 | 20 | 教職員休假補助費(逾10日) |
| 3,6332 | 服務費用 | 3,956 | 4,107 | |
| 57621 | 水電費 | 641 | 901 | |
| 0212 | 工作場所電費 | 0 | 260 | |
| 477 | | 400 | 400 | 電費 |
| 0 | | 21 | 21 | 食品及文具委外販售權利金(收支併列)-電費 |
| 0 | | 100 | 100 | 場地租借(收支併列)-電費 |
| 99214 | 工作場所水費 | 120 | 120 | 水費 |
| 11522 | 郵電費 | 150 | 170 | |
| 38221 | 郵費 | 50 | 50 | 郵資 |
| 77222 | 電話費 | 100 | 120 | 電話費 |
| 4723 | 旅運費 | 70 | 100 | |
| 17231 | 國內旅費 | 40 | 70 | 國內旅費 |
| 30 | | 30 | 30 | 體育班相關經費-國內旅費 |
| 48325 | 修理保養及保固費 | 521 | 461 | |
| 350252 | 一般房屋修護費 | 350 | 300 | 辦公室、教室、廁所修繕 |
| 2 | | 0 | 0 | |
| 0 | | 37 | 37 | 食品及文具委外販售權利金(收支併列)-修繕辦公室、教室、廁所 |
| 0255 | 機械及設備修護費 | 6 | 6 | 各項機械及設備修繕 |
| 26 | | 34 | 25 | 電腦設備及維護管理費 |
| 51256 | 交通及運輸設備修護費 | 51 | 51 | 身心障礙學生就學交通車業務費-養護費(AGD-0912) |
| 0257 | 雜項設備修護費 | 20 | 20 | 校園AED維護費 |
| 55 | | 23 | 22 | 飲水設備維護費 |
| 126 | 保險費 | 2 | 2 | |
| 1264 | 交通及運輸設備保險費 | 2 | 2 | 身心障礙學生就學交通車業務費-保險費(AGD-0912) |
| 2,26027 | 一般服務費 | 2,436 | 2,361 | |
| 372279 | 外包費 | 60 | 60 | 校園保全服務費 |
| 0 | | 312 | 312 | 庶務性工作委外辦理費用 |

新北市立瑞芳國民中學
新北市地方教育發展基金
基金用途明細表
中華民國114年度

單位：新臺幣千元

| 前年度 決算數 | 業務計畫及 用途別科目 | | 本年度 預算數 | 上年度 預算數 | 計畫內容說明 |
|------------|----------------|---------------|------------|------------|--|
| 1,579 | 27D | 計時與計件人員酬金 | 30 | 30 | 校園門禁安全維護費-僱用專人值勤2人加班費 |
| 34 | | | 0 | 0 | |
| 139 | | | 20 | 20 | 場地租借(收支併列)-司機1人加班費 |
| 0 | | | 100 | 100 | 場地租借(收支併列)-僱用專人值勤2人薪資、保險、年終工作獎金及退職準備金 |
| 0 | | | 372 | 348 | 組織創新及人力資源整合試辦方案臨時人員1人薪資、保險、年終工作獎金及退職準備金 |
| 0 | | | 445 | 428 | 身心障礙學生就學交通車臨時人員費用-司機1人薪資、保險、年終工作獎金及退職準備金 |
| 0 | | | 860 | 826 | 校園門禁安全維護費-僱用專人值勤2人薪資、保險、年終工作獎金及退職準備金 |
| 137 | 27F | 體育活動費 | 3 | 3 | 啟智班教師助理員文康活動費 |
| 0 | | | 234 | 234 | 教職員工文康活動費 |
| 78 | 28 | 專業服務費 | 64 | 40 | |
| 48 | 287 | 委託檢驗(定)試驗認證費 | 0 | 0 | |
| 10 | 289 | 試務甄選費 | 20 | 20 | 考試報名費(收支併列)-辦理教師甄選相關費用 |
| 20 | 28Y | 其他專業服務費 | 20 | 20 | 校園環境維護費用 |
| 0 | | | 24 | 0 | 飲水機水質檢測費用 |
| 72 | 29 | 公共關係費 | 72 | 72 | |
| 72 | 291 | 公共關係費 | 72 | 72 | 首長特別費(6,000元*12月) |
| 711 | 3 | 材料及用品費 | 753 | 765 | |
| 43 | 31 | 使用材料費 | 52 | 52 | |
| 43 | 312 | 燃料 | 52 | 52 | 身心障礙學生就學交通車業務費-油料(AGD-0912) |
| 668 | 32 | 用品消耗 | 701 | 713 | |
| 302 | 321 | 辦公(事務)用品 | 20 | 20 | 環境美化相關清潔用品 |
| 189 | | | 10 | 10 | 資源回收(收支併列)-環境美化相關清潔用品 |
| 0 | | | 100 | 100 | 學生活動費(收支併列)-幼兒園教學活動所需相關費用 |
| 0 | | | 20 | 31 | 補校費用-辦公及教學用品 |
| 0 | | | 147 | 147 | 辦公及教學相關用品 |
| 0 | | | 5 | 5 | 食品及文具委外販售權利金(收支併列)-辦公及教學用品 |
| 0 | | | 226 | 226 | 辦公費-辦公及教學相關用品 |
| 22 | 328 | 醫療用品(非醫療院所使用) | 4 | 4 | 健康中心衛生保健費 |

新北市立瑞芳國民中學
新北市地方教育發展基金
基金用途明細表
中華民國114年度

單位：新臺幣千元

| 前年度 決算數 | 業務計畫及 用途別科目 | 本年度 預算數 | 上年度 預算數 | 計畫內容說明 |
|------------|---------------------------------|------------|------------|--------------------------------------|
| 0328 | 醫療用品(非醫療院所 使用) | 18 | 18 | 口腔檢查及保健工作經費 |
| 10632Y | 其他用品消耗 | 6 | 6 | 推動學校健康促進政策經費 |
| 49 | | 20 | 20 | 畢業典禮及各項活動相關費用 |
| 0 | | 13 | 13 | 特教班教材編輯費 |
| 0 | | 50 | 50 | 體育班相關經費-消耗性訓練器 材裝備費 |
| 0 | | 20 | 21 | 社團活動經費 |
| 0 | | 13 | 13 | 特教班常年事務費 |
| 0 | | 29 | 29 | 運動會相關經費 |
| 8494 | 租金、償債、利息及相關 手續費 | 1,384 | 1,384 | |
| 84944 | 交通及運輸設備租金 | 1,384 | 1,384 | |
| 849442 | 車租 | 1,384 | 1,384 | 偏遠交通不便地區交通車租賃 費 |
| 196 | 稅捐及規費(強制費) | 18 | 18 | |
| 1164 | 消費與行為稅 | 11 | 11 | |
| 11646 | 使用牌照稅 | 11 | 11 | 身心障礙學生就學交通車業務 費-牌照稅(AGD-0912) |
| 866 | 規費 | 7 | 7 | |
| 2661 | 行政規費與強制費 | 1 | 1 | 身心障礙學生就學交通車業務 費-檢驗費(AGD-0912) |
| 6663 | 汽車燃料使用費 | 6 | 6 | 身心障礙學生就學交通車業務 費-燃料費(AGD-0912) |
| 1,6567 | 會費、捐助、補助、分 攤、照護、救濟與交流活 動費 | 1,703 | 1,672 | |
| 171 | 會費 | 1 | 1 | |
| 1713 | 職業團體會費 | 1 | 1 | 護理師護士公會會費 |
| 1,48372 | 捐助、補助與獎助 | 1,518 | 1,492 | |
| 1,415726 | 獎助學員生給與 | 50 | 50 | 國中原住民學生獎學金 |
| 7 | | 7 | 7 | 食品及文具委外販售權利金(收 支併列)-學生清寒獎助金 |
| 0 | | 51 | 51 | 優秀學生獎勵金 |
| 0 | | 1,344 | 1,320 | 低收入戶、中低收入戶、身心 障礙及家庭突遭變故學生午餐 補助 |
| 6172Y | 其他捐助、補助與獎助 | 4 | 4 | 幼兒園兒童節禮物 |
| 0 | | 62 | 60 | 教師節紀念品 |
| 7274 | 補貼、獎勵、慰問、照 護與救濟 | 84 | 79 | |
| 33743 | 獎勵費用 | 36 | 43 | 資深優良教師獎勵金 |
| 36744 | 慰問、照護及濟助金 | 48 | 36 | 退休(職)人員三節慰問金 |
| 3 | | 0 | 0 | |

新北市立瑞芳國民中學
 新北市地方教育發展基金
基金用途明細表
 中華民國114年度

單位：新臺幣千元

| 前年度 決算數 | 業務計畫及 用途別科目 | | 本年度 預算數 | 上年度 預算數 | 計畫內容說明 |
|------------|----------------|----------------------------------|------------|------------|----------------------|
| 10075 | | 競賽及交流活動費 | 100 | 100 | |
| 100751 | | 技能競賽 | 100 | 100 | 體育班相關經費-參加各項競賽活動相關費用 |
| 1055M | | 建築及設備計畫 | 230 | 180 | |
| 265M3 | | 交通及運輸設備 | 0 | 0 | |
| 265 | | 購建固定資產、無形資產、非理財目的之長期投資及營舍與設施工程支出 | 0 | 0 | |
| 2651 | | 購建固定資產 | 0 | 0 | |
| 26515 | | 購置交通及運輸設備 | 0 | 0 | |
| 795M4 | | 其他設備 | 230 | 180 | |
| 795 | | 購建固定資產、無形資產、非理財目的之長期投資及營舍與設施工程支出 | 230 | 180 | |
| 7951 | | 購建固定資產 | 230 | 180 | |
| 25516 | | 購置雜項設備 | 150 | 100 | 充實各項教學及辦公設備 |
| 54 | | | 15 | 15 | 充實學校館藏圖書 |
| 0 | | | 65 | 65 | 充實各項教學及辦公設備 |
| 113,704 | 總 | 計 | 107,386 | 108,851 | |

新北市立瑞芳國民中學
 新北市地方教育發展基金
 單位（或計畫）成本分析表
 中華民國 114 年度

單位：新臺幣千元

| 計 畫 別 | 單位 | 單位成本 (元)或 平 均 利 (費) 率 | 數量 | 預 算 數 | 說 明 |
|---------|----|--------------------------------|----|---------|-----|
| 國民教育計畫 | | | | 107,156 | |
| 國民中學教育 | | | | 107,156 | |
| 建築及設備計畫 | | | | 230 | |
| 其他設備 | | | | 230 | |
| 合 計 | | | | 107,386 | |

新北市立瑞芳國民中學
 新北市地方教育發展基金
 5 年來主要業務計畫分析表

中 華 民 國 114 年 度

單位：新臺幣千元

| 年 度 及 項 目 | 單位 | 數量 | 單位成 本(元)或平 均利(費)率 | 預（決）算 數 | 說 明 |
|-----------|----|----|-------------------------|---------|-----|
| 本年度預算數 | | | | 107,386 | |
| 國民教育計畫 | | | | 107,156 | |
| 建築及設備計畫 | | | | 230 | |
| 上年度預算數 | | | | 108,851 | |
| 國民教育計畫 | | | | 108,671 | |
| 建築及設備計畫 | | | | 180 | |
| 前年度決算數 | | | | 113,704 | |
| 國民教育計畫 | | | | 113,599 | |
| 建築及設備計畫 | | | | 105 | |
| 111年度決算數 | | | | 112,747 | |
| 國民教育計畫 | | | | 112,667 | |
| 建築及設備計畫 | | | | 80 | |
| 110年度決算數 | | | | 105,815 | |
| 國民教育計畫 | | | | 105,690 | |
| 建築及設備計畫 | | | | 125 | |

員工人數彙計表

中華民國 114 年度

單位:人

| 科 目 | 上年度最高可 進用員額數 | 本年度增減(-)數 | 本年度最高可 進用員額數 | 說 明 |
|--------------|-----------------|-----------|-----------------|------------|
| 專任人員 | 79 | 0 | 79 | |
| 職員 | 76 | 0 | 76 | |
| 約僱人員 | 1 | 0 | 1 | |
| 工友 | 1 | 0 | 1 | |
| 廚工 | 1 | 0 | 1 | |
| 總 計 | 79 | 0 | 79 | |

註1：1.聘用及約僱人員係指基金按其法定組織編制，依「聘用人員聘用條例」及「行政院與所屬中央及地方各機關 約僱人員僱用辦法」規定聘用或約僱之人員，非依前開規定之聘僱人員，概不列入本表。
2.其他兼任人員係指有關機關兼辦基金業務之現職人員，應說明領有兼職酬金之人數。

註2：僱用專人值勤2人、身心障礙生交通車司機1人、組織創新臨時人員1人。

本頁空白

新北市立瑞
新北市地方
用人費用
中華民國

| 科 目 | 正式員 額薪資 | 聘僱人 員薪資 | 加(夜) 班費 | 津 貼 | 獎 金 | | | 退休及 |
|--------|------------|------------|------------|-----|-------|-------|----|--------|
| | | | | | 年終獎金 | 考績獎金 | 其他 | 退休金 |
| 總 計 | 48,297 | 405 | 983 | | 6,151 | 5,200 | | 27,839 |
| 國民教育計畫 | 48,297 | 405 | 983 | | 6,151 | 5,200 | | 27,839 |
| 正式人員 | 48,297 | | 979 | | 6,100 | 5,200 | | 5,215 |
| 聘僱人員 | | 405 | 4 | | 51 | | | 25 |
| 兼任人員 | | | | | | | | |
| 其他人員 | | | | | | | | 22,599 |

1、「計時與計件人員酬金」：僱用專人值勤990千元、身心障礙生交通車司機465千元、組織創新臨時人員372千元。

2、考績獎金：依公務人員考績法第7、8、12條暨公立高級中等以下學校教師成績考核辦法第4條等規定，預算人數74人，預算金額為5,200千元。年終獎金：依據行政院各年度訂定之軍公教人員年終工作獎金發給注意事項，預算人數78人，預算金額為6,151千元。

芳國民中學
教育發展基金
彙計表
114年度

單位：新臺幣千元

| 卹償金 | 資遣費 | 福 利 費 | | | | 提繳費 | 合 計 | 兼任人員 用人費用 | 總 計 |
|-----|-----|-----------|-----------|-----------|-------|-----|--------|--------------|--------|
| 卹償金 | | 分擔保 險費 | 傷病醫 藥費 | 提撥福 利金 | 其他 | | | | |
| | | 5,056 | 239 | | 1,786 | | 95,956 | 3,386 | 99,342 |
| | | 5,056 | 239 | | 1,786 | | 95,956 | 3,386 | 99,342 |
| | | 5,000 | 239 | | 1,770 | | 72,800 | | 72,800 |
| | | 56 | | | 16 | | 557 | | 557 |
| | | | | | | | | 3,386 | 3,386 |
| | | | | | | | 22,599 | | 22,599 |

新北市立瑞
新北市地方
用人費用
中華民國

| 科 目 | 正式員 額薪資 | 聘僱人 員薪資 | 加(夜) 班費 | 津 貼 | 獎 金 | | | 退休及 |
|----------|------------|------------|------------|-----|-------|-------|----|--------|
| | | | | | 年終獎金 | 考績獎金 | 其他 | 退休金 |
| 總 計 | 48,297 | 405 | 983 | | 6,151 | 5,200 | | 27,839 |
| 國民教育計畫 | 48,297 | 405 | 983 | | 6,151 | 5,200 | | 27,839 |
| 職員薪金 | 47,497 | | | | | | | |
| 工員工資 | 800 | | | | | | | |
| 約僱職員薪金 | | 405 | | | | | | |
| 兼職人員酬金 | | | | | | | | |
| 延長工時加班費 | | | 68 | | | | | |
| 未休假加班費 | | | 915 | | | | | |
| 考績獎金 | | | | | | 5,200 | | |
| 年終獎金 | | | | | 6,151 | | | |
| 職員退休及離職金 | | | | | | | | 27,839 |
| 分擔員工保險費 | | | | | | | | |
| 傷病醫藥費 | | | | | | | | |
| 其他福利費 | | | | | | | | |

1、「計時與計件人員酬金」：僱用專人值勤990千元、身心障礙生交通車司機465千元、組織創新臨時人員372千元。

2、考績獎金：依公務人員考績法第7、8、12條暨公立高級中等以下學校教師成績考核辦法第4條等規定，預算人數74人，預算金額為5,200千元。年終獎金：依據行政院各年度訂定之軍公教人員年終工作獎金發給注意事項，預算人數78人，預算金額為6,151千元。

芳國民中學
教育發展基金
彙計表
114年度

單位：新臺幣千元

| 卹償金 | 資遣費 | 福 利 費 | | | | 提繳費 | 合 計 | 兼任人員 用人費用 | 總 計 |
|-----|-----|-----------|-----------|-----------|-------|-----|--------|--------------|--------|
| | | 分擔保 險費 | 傷病醫 藥費 | 提撥福 利金 | 其他 | | | | |
| | | 5,056 | 239 | | 1,786 | | 95,956 | 3,386 | 99,342 |
| | | 5,056 | 239 | | 1,786 | | 95,956 | 3,386 | 99,342 |
| | | | | | | | 47,497 | | 47,497 |
| | | | | | | | 800 | | 800 |
| | | | | | | | 405 | | 405 |
| | | | | | | | | 3,386 | 3,386 |
| | | | | | | | 68 | | 68 |
| | | | | | | | 915 | | 915 |
| | | | | | | | 5,200 | | 5,200 |
| | | | | | | | 6,151 | | 6,151 |
| | | | | | | | 27,839 | | 27,839 |
| | | 5,056 | | | | | 5,056 | | 5,056 |
| | | | 239 | | | | 239 | | 239 |
| | | | | | 1,786 | | 1,786 | | 1,786 |

新北市立瑞芳國民中學
 新北市地方教育發展基金
各項費用彙計表
 中華民國114年度

單位：新臺幣千元

| 前 年 度 決 算 數 | 上 年 度 預 算 數 | 科 目 | 本 年 度 預 算 數 | | | | |
|----------------------------|----------------------------|-----------|-------------|--------|---------|--|--|
| | | | 合 計 | 國民教育計畫 | 建築及設備計畫 | | |
| 106,732 | 100,725 | 用人費用 | 99,342 | 99,342 | 0 | | |
| 55,342 | 52,281 | 正式員額薪資 | 48,297 | 48,297 | 0 | | |
| 54,620 | 51,481 | 職員薪金 | 47,497 | 47,497 | 0 | | |
| 722 | 800 | 工員工資 | 800 | 800 | 0 | | |
| 4,478 | 3,636 | 聘僱及兼職人員薪資 | 3,791 | 3,791 | 0 | | |
| 583 | | 聘用人員薪金 | 0 | 0 | 0 | | |
| 342 | 342 | 約僱職員薪金 | 405 | 405 | 0 | | |
| 3,552 | 3,294 | 兼職人員酬金 | 3,386 | 3,386 | 0 | | |
| 959 | 1,034 | 加（夜）班費 | 983 | 983 | 0 | | |
| 68 | 68 | 延長工時加班費 | 68 | 68 | 0 | | |
| 891 | 966 | 未休假加班費 | 915 | 915 | 0 | | |
| 11,411 | 11,343 | 獎金 | 11,351 | 11,351 | 0 | | |
| 4,931 | 5,200 | 考績獎金 | 5,200 | 5,200 | 0 | | |
| 6,480 | 6,143 | 年終獎金 | 6,151 | 6,151 | 0 | | |
| 27,371 | 25,301 | 退休及卹償金 | 27,839 | 27,839 | 0 | | |
| 27,097 | 25,301 | 職員退休及離職金 | 27,839 | 27,839 | 0 | | |
| 275 | | 卹償金 | 0 | 0 | 0 | | |
| 7,172 | 7,130 | 福利費 | 7,081 | 7,081 | 0 | | |
| 5,855 | 5,047 | 分擔員工保險費 | 5,056 | 5,056 | 0 | | |
| 27 | 97 | 傷病醫藥費 | 239 | 239 | 0 | | |
| 1,290 | 1,986 | 其他福利費 | 1,786 | 1,786 | 0 | | |
| 3,633 | 4,107 | 服務費用 | 3,956 | 3,956 | 0 | | |
| 576 | 901 | 水電費 | 641 | 641 | 0 | | |
| 477 | 781 | 工作場所電費 | 521 | 521 | 0 | | |
| 99 | 120 | 工作場所水費 | 120 | 120 | 0 | | |
| 115 | 170 | 郵電費 | 150 | 150 | 0 | | |
| 38 | 50 | 郵費 | 50 | 50 | 0 | | |
| 77 | 120 | 電話費 | 100 | 100 | 0 | | |
| 47 | 100 | 旅運費 | 70 | 70 | 0 | | |
| 47 | 100 | 國內旅費 | 70 | 70 | 0 | | |

新北市立瑞芳國民中學
 新北市地方教育發展基金
各項費用彙計表
 中華民國114年度

單位：新臺幣千元

| 前 年 度 算 數 | 上 年 度 預 算 數 | 科 目 | 本 年 度 預 算 數 | | | | |
|-----------------------|----------------------------|----------------|-------------|--------|---------|--|--|
| | | | 合 計 | 國民教育計畫 | 建築及設備計畫 | | |
| 483 | 461 | 修理保養及保固費 | 521 | 521 | 0 | | |
| 352 | 337 | 一般房屋修護費 | 387 | 387 | 0 | | |
| 26 | 31 | 機械及設備修護費 | 40 | 40 | 0 | | |
| 51 | 51 | 交通及運輸設備修護費 | 51 | 51 | 0 | | |
| 55 | 42 | 雜項設備修護費 | 43 | 43 | 0 | | |
| 1 | 2 | 保險費 | 2 | 2 | 0 | | |
| 1 | 2 | 交通及運輸設備保險費 | 2 | 2 | 0 | | |
| 2,260 | 2,361 | 一般服務費 | 2,436 | 2,436 | 0 | | |
| 372 | 372 | 外包費 | 372 | 372 | 0 | | |
| 1,751 | 1,752 | 計時與計件人員酬金 | 1,827 | 1,827 | 0 | | |
| 137 | 237 | 體育活動費 | 237 | 237 | 0 | | |
| 78 | 40 | 專業服務費 | 64 | 64 | 0 | | |
| 48 | | 委託檢驗(定)試驗認證費 | 0 | 0 | 0 | | |
| 10 | 20 | 試務甄選費 | 20 | 20 | 0 | | |
| 20 | 20 | 其他專業服務費 | 44 | 44 | 0 | | |
| 72 | 72 | 公共關係費 | 72 | 72 | 0 | | |
| 72 | 72 | 公共關係費 | 72 | 72 | 0 | | |
| 711 | 765 | 材料及用品費 | 753 | 753 | 0 | | |
| 43 | 52 | 使用材料費 | 52 | 52 | 0 | | |
| 43 | 52 | 燃料 | 52 | 52 | 0 | | |
| 668 | 713 | 用品消耗 | 701 | 701 | 0 | | |
| 491 | 539 | 辦公（事務）用品 | 528 | 528 | 0 | | |
| 22 | 22 | 醫療用品(非醫療院所使用) | 22 | 22 | 0 | | |
| 155 | 152 | 其他用品消耗 | 151 | 151 | 0 | | |
| 849 | 1,384 | 租金、償債、利息及相關手續費 | 1,384 | 1,384 | 0 | | |
| 849 | 1,384 | 交通及運輸設備租金 | 1,384 | 1,384 | 0 | | |

新北市立瑞芳國民中學
 新北市地方教育發展基金
各項費用彙計表
 中華民國114年度

單位：新臺幣千元

| 前 年 度 決 算 數 | 上 年 度 預 算 數 | 科 目 | 本 年 度 預 算 數 | | | | |
|----------------------------|----------------------------|----------------------------------|-------------|---------|---------|--|--|
| | | | 合 計 | 國民教育計畫 | 建築及設備計畫 | | |
| 849 | 1,384 | 車租 | 1,384 | 1,384 | 0 | | |
| 105 | 180 | 購建固定資產、無形資產、非理財目的之長期投資及營舍與設施工程支出 | 230 | 0 | 230 | | |
| 105 | 180 | 購建固定資產 | 230 | 0 | 230 | | |
| 26 | | 購置交通及運輸設備 | 0 | 0 | 0 | | |
| 79 | 180 | 購置雜項設備 | 230 | 0 | 230 | | |
| 19 | 18 | 稅捐及規費(強制費) | 18 | 18 | 0 | | |
| 11 | 11 | 消費與行為稅 | 11 | 11 | 0 | | |
| 11 | 11 | 使用牌照稅 | 11 | 11 | 0 | | |
| 8 | 7 | 規費 | 7 | 7 | 0 | | |
| 2 | 1 | 行政規費與強制費 | 1 | 1 | 0 | | |
| 6 | 6 | 汽車燃料使用費 | 6 | 6 | 0 | | |
| 1,656 | 1,672 | 會費、捐助、補助、分攤、照護、救濟與交流活動費 | 1,703 | 1,703 | 0 | | |
| 1 | 1 | 會費 | 1 | 1 | 0 | | |
| 1 | 1 | 職業團體會費 | 1 | 1 | 0 | | |
| 1,483 | 1,492 | 捐助、補助與獎助 | 1,518 | 1,518 | 0 | | |
| 1,422 | 1,428 | 獎助學員生給與 | 1,452 | 1,452 | 0 | | |
| 61 | 64 | 其他捐助、補助與獎助 | 66 | 66 | 0 | | |
| 72 | 79 | 補貼、獎勵、慰問、照護與救濟 | 84 | 84 | 0 | | |
| 33 | 43 | 獎勵費用 | 36 | 36 | 0 | | |
| 39 | 36 | 慰問、照護及濟助金 | 48 | 48 | 0 | | |
| 100 | 100 | 競賽及交流活動費 | 100 | 100 | 0 | | |
| 100 | 100 | 技能競賽 | 100 | 100 | 0 | | |
| 113,704 | 108,851 | 合 計 | 107,386 | 107,156 | 230 | | |

新北市立瑞芳國民中學
 新北市地方教育發展基金
預計平衡表
 中華民國114年12月31日

單位：新臺幣千元

| 112年12月31日 實 際 數 | 科 目 | 114年12月31日 預 計 數 | 113年12月31日 預 計 數 | 比較增減 |
|---------------------|--------------|---------------------|---------------------|------|
| 19,273 | 資 產 合 計 | 19,023 | 19,173 | -150 |
| 19,273 | 資 產 | 19,023 | 19,173 | -150 |
| 19,088 | 流動資產 | 18,838 | 18,988 | -150 |
| 19,088 | 現金 | 18,838 | 18,988 | -150 |
| 19,088 | 銀行存款 | 18,838 | 18,988 | -150 |
| 185 | 其他資產 | 185 | 185 | 0 |
| 185 | 什項資產 | 185 | 185 | 0 |
| 185 | 暫付及待結轉帳 項 | 185 | 185 | 0 |
| 322,019 | 代管資產 | 322,019 | 322,019 | 0 |
| -322,019 | 應付代管資產 | -322,019 | -322,019 | 0 |
| 16,514 | 負 債 | 16,514 | 16,514 | 0 |
| 14,829 | 流動負債 | 14,829 | 14,829 | 0 |
| 14,829 | 應付款項 | 14,829 | 14,829 | 0 |
| 14,756 | 應付代收款 | 14,756 | 14,756 | 0 |
| 73 | 應付費用 | 73 | 73 | 0 |
| 1,685 | 其他負債 | 1,685 | 1,685 | 0 |
| 1,685 | 什項負債 | 1,685 | 1,685 | 0 |
| 1,685 | 存入保證金 | 1,685 | 1,685 | 0 |
| 2,759 | 基金餘額 | 2,509 | 2,659 | -150 |
| 2,759 | 基金餘額 | 2,509 | 2,659 | -150 |
| 2,759 | 基金餘額 | 2,509 | 2,659 | -150 |
| 2,759 | 累積餘額 | 2,509 | 2,659 | -150 |
| 19,273 | 負債及基金餘額合計 | 19,023 | 19,173 | -150 |

信託代理與保證資產
 保管品
 保證品

327 信託代理與保證負債
 170 應付保管品
 158 應付保證品

327
 170
 158

新北市立瑞芳國民中學
新北市地方教育發展基金

資本資產明細表

中華民國114年度

單位：新臺幣千元

| 項 目 | 取得成本 (期初餘額) | 以前年度 累計折舊/ 長期投資 評價 | 本 年 度 變 動 | | | | | 本年度累 計折舊/長 期投資評 價變動數 | 期末餘額 |
|------------|----------------|-----------------------------|-----------|-----|-----|------|--------------|-------------------------------|--------|
| | | | 增 加 | | 減 少 | | 主要增減 原因說明 | | |
| | | | 金 額 | 類型 | 金 額 | 類型 | | | |
| 非理財目的之長期投資 | | | | | | | | | |
| 土地 | | | | | | | | | |
| 土地改良物 | 9,154 | 5,136 | | | | | | 2,568 | 1,450 |
| 房屋及建築 | 10,379 | 3,532 | | | | | | 257 | 6,590 |
| 機械及設備 | 21,706 | 17,144 | | | | | | 4,345 | 217 |
| 交通及運輸設備 | 2,855 | 2,076 | | | | | | 340 | 439 |
| 雜項設備 | 12,928 | 8,865 | 230 | (1) | | | | 1,723 | 2,570 |
| 購建中固定資產 | | | | | | | | | |
| 租賃資產 | | | | | | | | | |
| 租賃權益改良 | | | | | | | | | |
| 電腦軟體 | 66 | | | | 32 | (11) | | | 34 |
| 權利 | | | | | | | | | |
| 發展中之無形資產 | | | | | | | | | |
| 其他無形資產 | | | | | | | | | |
| 遞耗資產 | | | | | | | | | |
| 其他 | | | | | | | | | |
| 合計 | 57,088 | 36,753 | 230 | | 32 | | | 9,233 | 11,300 |

註：