

中華民國113年度

# 新 北 市 總 預 算

新北市政府教育局主管

新北市地方教育發展基金  
新北市立瑞芳國民中學

附屬單位預算之分預算  
(非營業部分)

(法定版)

新北市立瑞芳國民中學編



新北市立瑞芳國民中學  
新北市地方教育發展基金  
目 次  
中 華 民 國 113 年度

|                        |   |    |   |    |   |
|------------------------|---|----|---|----|---|
| 一、業務計畫及預算說明.....       | 第 | 1  | - | 4  | 頁 |
| 二、預算主要表                |   |    |   |    |   |
| 1、基金來源、用途及餘絀預計表.....   | 第 | 5  | - | 5  | 頁 |
| 2、基金來源、用途及餘絀預計表說明..... | 第 | 6  | - | 6  | 頁 |
| 3、現金流量預計表.....         | 第 | 7  | - | 7  | 頁 |
| 三、預算明細表                |   |    |   |    |   |
| 1、基金來源明細表.....         | 第 | 8  | - | 8  | 頁 |
| 2、基金用途明細表.....         | 第 | 9  | - | 13 | 頁 |
| 四、預算附表                 |   |    |   |    |   |
| 單位(或計畫)成本分析表.....      | 第 | 14 | - | 14 | 頁 |
| 五、預算參考表                |   |    |   |    |   |
| 1、5年來主要業務計畫分析表.....    | 第 | 15 | - | 15 | 頁 |
| 2、員工人數彙計表.....         | 第 | 16 | - | 16 | 頁 |
| 3、用人費用彙計表-依人員別.....    | 第 | 18 | - | 19 | 頁 |
| 4、用人費用彙計表-依用途別.....    | 第 | 20 | - | 21 | 頁 |
| 5、各項費用彙計表.....         | 第 | 22 | - | 25 | 頁 |
| 六、附 錄                  |   |    |   |    |   |
| 1、預計平衡表.....           | 第 | 26 | - | 26 | 頁 |
| 2、資本資產明細表.....         | 第 | 27 | - | 27 | 頁 |



# 新 北 市 立 瑞 芳 國 民 中 學

## 新 北 市 地 方 教 育 發 展 基 金

### 業務計畫及預算說明

中華民國 113 年度

#### 壹、基金概況

##### 一、設立宗旨及願景

- (一)本校依據「國民教育法」之規定辦理，以養成德、智、體、群、美五育均衡發展之健全國民為宗旨。
- (二)本校自 99 年度起依教育經費編列與管理法第 13 條規定設置「新北市地方教育發展基金」，以促進教育健全發展，提昇教育經費運用績效。

##### 二、施政重點

- (一)培育五育兼備，多元性向發展之健全國民。
- (二)加強生活教育，引導人生正確價值方向和行為態度。
- (三)陶冶並平衡身心發展，促進並調和群己關係。
- (四)發揮輔導效能，防止高關懷學生中輟，建立友善校園。
- (五)精進教師專業知能，辦理教師專業評鑑，建立優質專業形象。

##### 三、組織概況

本校設置校長 1 人，綜理全校校務，下設教務處、學務處、總務處、輔導室、附設幼兒園、人事室及會計室等單位，員額編制教師 63 人、教保員 1 人、專任教練 1 人、職員 10 人、工友 2 人、廚工 1 人，共計 79 人。

##### 四、基金歸類及屬性

本基金係預算法第 4 條第 1 項第 2 款所定，特定收入來源，供特殊用途之特別收入基金，並編製附屬單位預算。

## 貳、業務計畫

單位：新臺幣千元

### 一、基金來源

| 來源別    | 本年度預算數  | 實施內容                   |
|--------|---------|------------------------|
| 勞務收入   | 240     | 服務收入 24 萬元。            |
| 財產收入   | 75      | 權利金收入 7 萬元、利息收入 5 千元。  |
| 政府撥入收入 | 107,546 | 公庫撥款收入 1 億 754 萬 6 千元。 |
| 教學收入   | 800     | 學雜費收入 80 萬元。           |
| 其他收入   | 90      | 雜項收入 9 萬元。             |

### 二、基金用途

| 業務計畫      | 本年度預算數  | 實施內容   |
|-----------|---------|--|
| 國民教育業務計畫  | 108,671 | 本年度預算編列 1 億 867 萬 1 千元，計有普通班 17 班、特教班 2.33 班、附設幼兒園 2 班，合計 21.33 班，學生人數 453 人；另有補校 3 班，學生人數 24 人。本計畫擬新購各科教學設備，充實各科教材，以提高教學效能，革新教學方法；辦理場地開放、藝文競賽、數位教學、科學推廣、學生輔導等項目，以期透過各項活動，強健學生身心體魄，增進學生生活智慧；配合校務推動行政處室支援工作，進而增進運作效能。 |
| 建築及設備業務計畫 | 180     | 本年度預算編列 18 萬元，計有其他設備 18 萬元，辦理各項教學設備及行政設備更新，並充實館藏圖書，以改善教學設備，增進學習效能。   |

## 參、預算概要

### 一、基金來源及用途之預計

(一)本年度基金來源 1 億 875 萬 1 千元，較上年度預算數 1 億 338 萬元，增加 537 萬 1 千元，約 5.20%，主要係公庫撥款收入增加所致。

(二)本年度基金用途 1 億 885 萬 1 千元，較上年度預算數 1 億 358 萬元，增加 527 萬 1 千元，約 5.09%，主要係用人費用增加所致。

### 二、基金餘絀之預計

本年度基金來源及用途相抵後，差短為 10 萬元，較上年度預算數 20 萬元，減少 10 萬元，約 50.00%，將移用以前基金餘額 10 萬元支應。

### 三、補辦預算事項：無。

## 肆、以前年度計畫實施成果概述

一、前（111）年度計畫實施成果概述：基金來源決算數 1 億 1,370 萬 7,780 元，基金用途決算數 1 億 1,274 萬 7,228 元，賸餘數 96 萬 552 元。

二、上年度已過期間（112 年 1 月 1 日至 6 月 30 日止）計畫實施成果概述：

(一)基金來源部分：勞務收入 19 萬 8,767 元、財產收入 6,631 元、政府撥入收入 6,708 萬 2,509 元、教學收入 37 萬 900 元、其他收入 13 萬 1,594 元。

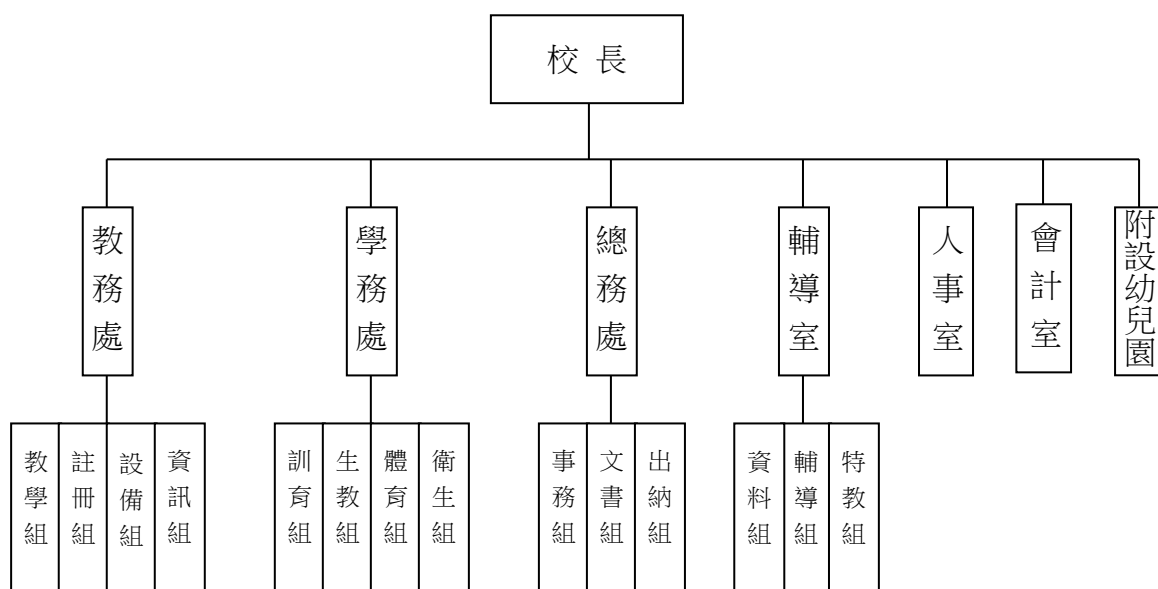
(二)基金用途部分：國民教育業務計畫 6,309 萬 7,269 元、建築及設備業務計畫 5 萬 7,261 元。

(三)總計 112 年上半年賸餘數 463 萬 5,871 元。

## 伍、組織系統圖

### 新北市立瑞芳國民中學

#### 組 織 系 統 圖



| 員額編制表 |       |    |     |        |      |    |        |     |       |        |       |       |        |     |      |    |      |    |    |    |        |
|-------|-------|----|-----|--------|------|----|--------|-----|-------|--------|-------|-------|--------|-----|------|----|------|----|----|----|--------|
| 教育人員  |       |    |     |        | 公務人員 |    |        |     |       |        |       |       |        |     |      |    | 技工工友 |    |    |    | 編制員額總計 |
| 總班級數  | 總教師人數 | 校長 | 教保員 | 專任運動教練 | 組長   | 幹事 | 護理師或護士 | 營養師 | 主任(人) | 助理員(人) | 人事管理員 | 主任(會) | 佐理員(會) | 會計員 | 留用人員 | 合計 | 技工   | 工友 | 廚工 | 合計 |        |
| 21.33 | 63    | 1  | 1   | 1      | 3    | 2  | 1      |     | 1     | 2      |       |       |        | 1   |      | 10 |      | 2  | 1  | 3  | 79     |



新北市立瑞芳國民中學  
 新北市地方教育發展基金  
**基金來源、用途及餘絀預計表**  
 中華民國113年度

單位：新臺幣千元

| 前年度決算數  | 項 目       | 本年度預算數  | 上年度預算數  | 比較增減(一) |
|---------|-----------|---------|---------|---------|
| 113,708 | 基金來源      | 108,751 | 103,380 | 5,371   |
| 2       | 徵收及依法分配收入 | 0       | 0       | 0       |
| 2       | 違規罰款收入    | 0       | 0       | 0       |
| 12      | 勞務收入      | 240     | 240     | 0       |
| 12      | 服務收入      | 240     | 240     | 0       |
| 79      | 財產收入      | 75      | 75      | 0       |
| 0       | 財產處分收入    | 0       | 0       | 0       |
| 70      | 權利金收入     | 70      | 70      | 0       |
| 9       | 利息收入      | 5       | 5       | 0       |
| 112,673 | 政府撥入收入    | 107,546 | 102,175 | 5,371   |
| 112,673 | 公庫撥款收入    | 107,546 | 102,175 | 5,371   |
| 830     | 教學收入      | 800     | 800     | 0       |
| 830     | 學雜費收入     | 800     | 800     | 0       |
| 112     | 其他收入      | 90      | 90      | 0       |
| 112     | 雜項收入      | 90      | 90      | 0       |
| 112,747 | 基金用途      | 108,851 | 103,580 | 5,271   |
| 112,667 | 國民教育計畫    | 108,671 | 103,300 | 5,371   |
| 112,667 | 國民中學教育    | 108,671 | 103,300 | 5,371   |
| 80      | 建築及設備計畫   | 180     | 280     | -100    |
| 21      | 交通及運輸設備   | 0       | 0       | 0       |
| 59      | 其他設備      | 180     | 280     | -100    |
| 961     | 本期賸餘（短絀－） | -100    | -200    | 100     |
| 4,808   | 期初基金餘額    | 5,569   | 4,508   | 1,061   |
| 0       | 解繳公庫      | 0       | 0       | 0       |
| 5,769   | 期末基金餘額    | 5,469   | 4,308   | 1,161   |

備註：

新北市立瑞芳國民中學  
新北市地方教育發展基金  
基金來源、用途及餘絀預計表說明  
中華民國 113 年度

壹、基金來源：

- 一、勞務收入：本年度預算數為 24 萬元，主要為場地租借收入 22 萬元、教師甄試報名費 2 萬元。
- 二、財產收入：本年度預算數為 7 萬 5 千元，主要為食品及文具委外販售權利金 7 萬元、專戶利息收入 5 千元。
- 三、政府撥入收入：本年度預算數為 1 億 754 萬 6 千元，主要為市庫撥款收入 1 億 754 萬 6 千元。
- 四、教學收入：本年度預算數為 80 萬元，主要為幼兒園學費收入 70 萬元、幼兒園學生活動費收入 10 萬元。
- 六、其他收入：本年度預算數為 9 萬元，主要為員工宿舍使用費 8 萬元、資源回收變賣收入 1 萬元。

貳、基金用途：

- 一、國民教育業務計畫：本年度預算數為 1 億 867 萬 1 千元，主要擬新購各科教學設備，充實各科教材，以提高教學效能，革新教學方法；辦理場地開放、藝文競賽、數位教學、科學推廣、學生輔導等項目，以期透過各項活動，強健學生身心體魄，增進學生生活智慧；配合校務推動行政處室支援工作，進而增進運作效能。
- 二、建築及設備業務計畫：本年度預算數為 18 萬元，包括其他設備 18 萬元，主要係辦理增購各項教學設備，充實館藏圖書，以改善教學環境，增進教學效能。

新北市立瑞芳國民中學  
 新北市地方教育發展基金  
**現金流量預計表**  
 中華民國113年度

單位：新臺幣千元

| 項              | 目 | 預 | 算 | 數      | 說 | 明 |
|----------------|---|---|---|--------|---|---|
| 業務活動之現金流量      |   |   |   |        |   |   |
| 本期賸餘(短絀)       |   |   |   | -100   |   |   |
| 調整非現金項目        |   |   |   | 0      |   |   |
| 流動資產淨減(淨增)     |   |   |   | 0      |   |   |
| 流動負債淨增(淨減)     |   |   |   | 0      |   |   |
| 業務活動之淨現金流入(流出) |   |   |   | -100   |   |   |
| 其他活動之現金流量      |   |   |   |        |   |   |
| 增加短期債務及其他負債    |   |   |   | 0      |   |   |
| 增加其他負債         |   |   |   | 0      |   |   |
| 增加其他資產         |   |   |   | 0      |   |   |
| 增加其他資產         |   |   |   | 0      |   |   |
| 其他活動之淨現金流入(流出) |   |   |   | 0      |   |   |
| 現金及約當現金之淨增(淨減) |   |   |   | -100   |   |   |
| 期初現金及約當現金      |   |   |   | 27,307 |   |   |
| 期末現金及約當現金      |   |   |   | 27,207 |   |   |

註：

新北市立瑞芳國民中學  
 新北市地方教育發展基金  
**基金來源明細表**  
 中 華 民 國 113年 度

單位：新臺幣千元

| 科目及業務項目 | 單 位 | 預 算 數       |             |         | 說 明  |
|---------|-----|-------------|-------------|---------|--|
|         |     | 數量<br>(業務量) | 利(費)率       | 金 額     |  |
| 勞務收入    |     |             |             | 240     |  |
| 服務收入    | 年   | 1           | 200,000     | 200     | 場地租借(收支併列)-新<br>北市市管公有房舍屋頂<br>設置太陽光電發電系統<br>標租案獎勵金 |
| 服務收入    | 年   | 1           | 20,000      | 20      | 場地租借(收支併列)   |
| 服務收入    | 年   | 1           | 20,000      | 20      | 考試報名費(收支併列)  |
| 財產收入    |     |             |             | 75      |  |
| 權利金收入   | 年   | 1           | 70,000      | 70      | 食品及文具委外販售權<br>利金(收支併列)                             |
| 利息收入    | 年   | 1           | 5,000       | 5       | 專戶利息收入   |
| 政府撥入收入  |     |             |             | 107,546 |  |
| 公庫撥款收入  | 年   | 1           | 107,546,000 | 107,546 | 市庫撥款收入   |
| 教學收入    |     |             |             | 800     |  |
| 學雜費收入   | 年   | 1           | 700,000     | 700     | 學費-幼兒園   |
| 學雜費收入   | 年   | 1           | 100,000     | 100     | 學生活動費(收支併<br>列)-幼兒園                                |
| 其他收入    |     |             |             | 90      |  |
| 雜項收入    | 年   | 1           | 80,000      | 80      | 公有宿舍使用費  |
| 雜項收入    | 年   | 1           | 10,000      | 10      | 資源回收(收支併列)   |
| 總 計：    |     |             |             | 108,751 |  |

新北市立瑞芳國民中學  
 新北市地方教育發展基金  
**基金用途明細表**  
 中華民國113年度

單位：新臺幣千元

| 前年度<br>決算數 | 業務計畫及<br>用途別科目 | 本年度<br>預算數 | 上年度<br>預算數 | 計畫內容說明                |
|------------|----------------|------------|------------|-----------------------|
| 112,667    | 53 國民教育計畫      | 108,671    | 103,300    |                       |
| 112,667    | 531 國民中學教育     | 108,671    | 103,300    |                       |
| 105,986    | 1 用人費用         | 100,725    | 96,293     |                       |
| 54,204     | 11 正式員額薪資      | 52,281     | 50,494     |                       |
| 49,315     | 113 職員薪金       | 51,481     | 49,694     | 教職員薪資                 |
| 4,180      |                | 0          | 0          |                       |
| 708        | 114 工員工資       | 800        | 800        | 工友及廚工薪資               |
| 4,830      | 12 聘僱及兼職人員薪資   | 3,636      | 3,654      |                       |
| 107        | 121 聘用人員薪金     | 0          | 0          |                       |
| 450        |                | 0          | 0          |                       |
| 342        | 122 約僱職員薪金     | 342        | 342        | 啟智班教師助理員約僱三等1名薪資      |
| 3,280      | 124 兼職人員酬金     | 72         | 72         | 補校導師費                 |
| 650        |                | 0          | 0          |                       |
| 0          |                | 82         | 82         | 補校兼職人員工作補助費-主管加給      |
| 0          |                | 1,700      | 1,762      | 兼代課鐘點費                |
| 0          |                | 172        | 128        | 補校兼職人員工作補助費-兼職費       |
| 0          |                | 290        | 290        | 組織創新及人力資源整合試辦方案兼代課鐘點費 |
| 0          |                | 978        | 978        | 補校鐘點費                 |
| 1,034      | 13 加(夜)班費      | 1,034      | 902        |                       |
| 24         | 131 延長工時加班費    | 24         | 24         | 補校工友延長工時加班費           |
| 44         |                | 44         | 44         | 員工加班費                 |
| 966        | 134 未休假加班費     | 966        | 834        | 未休假加班費                |
| 11,837     | 15 獎金          | 11,343     | 9,023      |                       |
| 5,282      | 151 考績獎金       | 5,200      | 3,480      | 教職員工考績獎金              |
| 64         |                | 0          | 0          |                       |
| 409        | 152 年終獎金       | 0          | 0          |                       |
| 6,082      |                | 6,100      | 5,500      | 教職員工年終獎金              |
| 0          |                | 43         | 43         | 啟智班教師助理員約僱三等年終獎金      |
| 26,470     | 16 退休及卹償金      | 25,301     | 25,901     |                       |
| 385        | 161 職員退休及離職金   | 400        | 500        | 長期代理代課教師退職準備金         |
| 290        |                | 0          | 0          |                       |
| 25,795     |                | 80         | 80         | 支(兼)領月退休人員年終慰問金       |
| 0          |                | 20,042     | 20,542     | 教職員退休金、撫慰金、獎勵金        |
| 0          |                | 21         | 21         | 啟智班教師助理員約僱三等離職儲金提撥    |
| 0          |                | 4,758      | 4,758      | 教職員退撫基金提撥             |
| 7,612      | 18 福利費         | 7,130      | 6,319      |                       |
| 537        | 181 分擔員工保險費    | 0          | 0          |                       |

新北市立瑞芳國民中學  
新北市地方教育發展基金  
**基金用途明細表**  
中華民國113年度

單位：新臺幣千元

| 前年度<br>決算數 | 業務計畫及<br>用途別科目         | 本年度<br>預算數  | 上年度<br>預算數  | 計畫內容說明                            |
|------------|------------------------|-------------|-------------|-----------------------------------|
| 4,981<br>0 | 181 分擔員工保險費            | 5,000<br>47 | 4,700<br>45 | 教職員工公保、勞保、健保<br>啟智班教師助理員約僱三等勞保、健保 |
| 9<br>447   | 183 傷病醫藥費<br>18Y 其他福利費 | 97<br>16    | 142<br>16   | 教職員健康檢查費<br>啟智班教師助理員休假補助費         |
| 1,638      |                        | 1,520       | 1,084       | 公教人員各項補助(婚喪及生育補助、子女教育補助相關費用)      |
| 0          |                        | 430         | 320         | 教職員休假補助費(10日內)                    |
| 0          |                        | 20          | 12          | 教職員休假補助費(逾10日)                    |
| 3,181      | 2 服務費用                 | 4,107       | 3,691       |                                   |
| 568        | 21 水電費                 | 901         | 641         |                                   |
| 0          | 212 工作場所電費             | 260         | 0           | 學校教室冷氣電費                          |
| 0          |                        | 21          | 21          | 食品及文具委外販售權利金(收支併列)-電費             |
| 421        |                        | 400         | 400         | 電費                                |
| 0          |                        | 100         | 100         | 場地租借(收支併列)-電費                     |
| 147        | 214 工作場所水費             | 120         | 120         | 水費                                |
| 118        | 22 郵電費                 | 170         | 170         |                                   |
| 41         | 221 郵費                 | 50          | 50          | 郵資                                |
| 76         | 222 電話費                | 120         | 120         | 電話費                               |
| 34         | 23 旅運費                 | 100         | 100         |                                   |
| 4          | 231 國內旅費               | 70          | 70          | 國內旅費                              |
| 30         |                        | 30          | 30          | 體育班相關經費-國內旅費                      |
| 466        | 25 修理保養及保固費            | 461         | 442         |                                   |
| 391        | 252 一般房屋修護費            | 300         | 300         | 辦公室、教室、廁所修繕                       |
| 0          |                        | 37          | 37          | 食品及文具委外販售權利金(收支併列)-修繕辦公室、教室、廁所    |
| 0          | 255 機械及設備修護費           | 6           | 6           | 各項機械及設備修繕                         |
| 34         |                        | 25          | 26          | 電腦設備及維護管理費                        |
| 7          | 256 交通及運輸設備修護費         | 51          | 51          | 身心障礙學生就學交通車業務費-養護費(AGD-0912)      |
| 0          | 257 雜項設備修護費            | 20          | 0           | 校園AED維護費                          |
| 34         |                        | 22          | 22          | 飲水設備維護費                           |
| 1          | 26 保險費                 | 2           | 2           |                                   |
| 1          | 264 交通及運輸設備保險費         | 2           | 2           | 身心障礙學生就學交通車業務費-保險費(AGD-0912)      |
| 1,866      | 27 一般服務費               | 2,361       | 2,224       |                                   |
| 52         | 279 外包費                | 60          | 60          | 校園保全服務費                           |
| 0          |                        | 312         | 312         | 庶務性工作委外辦理費用                       |
| 1,494      | 27D 計時與計件人員酬金          | 30          | 30          | 校園門禁安全維護費-僱用專人值勤2人加班費             |
| 5          |                        | 0           | 0           |                                   |
| 0          |                        | 20          | 20          | 場地租借(收支併列)-司機1人加班費                |

新北市立瑞芳國民中學  
新北市地方教育發展基金  
**基金用途明細表**  
中華民國113年度

單位：新臺幣千元

| 前年度<br>決算數  | 業務計畫及<br>用途別科目   | 本年度<br>預算數 | 上年度<br>預算數 | 計畫內容說明                                   |
|-------------|------------------|------------|------------|--|
| 18027D<br>0 | 計時與計件人員酬金        | 0          | 0          |  |
| 0           |                  | 100        | 100        | 場地租借(收支併列)-僱用專人值勤2人薪資、保險、年終工作獎金及退職準備金    |
| 0           |                  | 348        | 353        | 組織創新及人力資源整合試辦方案臨時人員1人薪資、保險、年終工作獎金及退職準備金  |
| 0           |                  | 428        | 409        | 身心障礙學生就學交通車臨時人員費用-司機1人薪資、保險、年終工作獎金及退職準備金 |
| 0           |                  | 826        | 788        | 校園門禁安全維護費-僱用專人值勤2人薪資、保險、年終工作獎金及退職準備金     |
| 13527F<br>0 | 體育活動費            | 3          | 2          | 啟智班教師助理員文康活動費                            |
| 8428        | <b>專業服務費</b>     | 234        | 150        | 教職員工文康活動費                                |
| 13285       | 講課鐘點、稿費、出席審查及查詢費 | 40         | 40         |  |
| 40287       | 委託檢驗(定)試驗認證費     | 0          | 0          |  |
| 4288        | 委託考選訓練費          | 0          | 0          |  |
| 8289        | 試務甄選費            | 20         | 20         | 考試報名費(收支併列)-辦理教師甄選相關費用                   |
| 2028Y       | 其他專業服務費          | 20         | 20         | 校園環境維護費用                                 |
| 4429        | <b>公共關係費</b>     | 72         | 72         |  |
| 44291       | 公共關係費            | 72         | 72         | 應業務需要加強公共關係之費用                           |
| 6693        | <b>材料及用品費</b>    | 765        | 756        |  |
| 2131        | <b>使用材料費</b>     | 52         | 55         |  |
| 21312       | 燃料               | 52         | 55         | 身心障礙學生就學交通車業務費-油料(AGD-0912)              |
| 64732       | <b>用品消耗</b>      | 713        | 701        |  |
| 336321      | 辦公(事務)用品         | 20         | 20         | 環境美化相關清潔用品                               |
| 124         |                  | 10         | 10         | 資源回收(收支併列)-環境美化相關清潔用品                    |
| 9           |                  | 0          | 0          |  |
| 0           |                  | 147        | 75         | 辦公及教學相關用品                                |
| 0           |                  | 100        | 100        | 學生活動費(收支併列)-幼兒園教學活動所需相關費用                |
| 0           |                  | 5          | 5          | 食品及文具委外販售權利金(收支併列)-辦公及教學用品               |
| 0           |                  | 226        | 290        | 辦公費-辦公及教學相關用品                            |
| 0           |                  | 31         | 27         | 補校費用-辦公及教學用品                             |
| 5324        | 化學藥劑與實驗用品        | 0          | 0          |  |

新北市立瑞芳國民中學  
 新北市地方教育發展基金  
**基金用途明細表**  
 中華民國113年度

單位：新臺幣千元

| 前年度<br>決算數 | 業務計畫及<br>用途別科目                  | 本年度<br>預算數 | 上年度<br>預算數 | 計畫內容說明                               |
|------------|---------------------------------|------------|------------|--------------------------------------|
| 24328      | 醫療用品(非醫療院所<br>使用)               | 4          | 4          | 健康中心衛生保健費                            |
| 0          |                                 | 18         | 18         | 口腔檢查及保健工作經費                          |
| 10732Y     | 其他用品消耗                          | 6          | 6          | 推動學校健康促進政策經費                         |
| 43         |                                 | 20         | 20         | 畢業典禮及各項活動相關費用                        |
| 0          |                                 | 13         | 13         | 特教班教材編輯費                             |
| 0          |                                 | 50         | 50         | 體育班相關經費-消耗性訓練器材<br>材裝備費              |
| 0          |                                 | 21         | 20         | 社團活動經費                               |
| 0          |                                 | 13         | 13         | 特教班常年事務費                             |
| 0          |                                 | 29         | 30         | 運動會相關經費                              |
| 8804       | 租金、償債、利息及相關<br>手續費              | 1,384      | 880        |                                      |
| 88044      | 交通及運輸設備租金                       | 1,384      | 880        |                                      |
| 880442     | 車租                              | 1,384      | 880        | 偏遠交通不便地區交通車租賃<br>費                   |
| 186        | 稅捐及規費(強制費)                      | 18         | 19         |                                      |
| 1164       | 消費與行為稅                          | 11         | 12         |                                      |
| 11646      | 使用牌照稅                           | 11         | 12         | 身心障礙學生就學交通車業務<br>費-牌照稅(AGD-0912)     |
| 766        | 規費                              | 7          | 7          |                                      |
| 0661       | 行政規費與強制費                        | 1          | 1          | 身心障礙學生就學交通車業務<br>費-檢驗費(AGD-0912)     |
| 6663       | 汽車燃料使用費                         | 6          | 6          | 身心障礙學生就學交通車業務<br>費-燃料費(AGD-0912)     |
| 1,9347     | 會費、捐助、補助、分<br>攤、照護、救濟與交流活<br>動費 | 1,672      | 1,661      |                                      |
| 171        | 會費                              | 1          | 1          |                                      |
| 1713       | 職業團體會費                          | 1          | 1          | 護理師護士公會會費                            |
| 1,78072    | 捐助、補助與獎助                        | 1,492      | 1,488      |                                      |
| 1,714726   | 獎助學員生給與                         | 50         | 50         | 國中原住民學生獎學金                           |
| 7          |                                 | 7          | 7          | 食品及文具委外販售權利金(收<br>支併列)-學生清寒獎助金       |
| 0          |                                 | 51         | 48         | 優秀學生獎勵金                              |
| 0          |                                 | 1,320      | 1,317      | 低收入戶、中低收入戶、身心<br>障礙及家庭突遭變故學生午餐<br>補助 |
| 5972Y      | 其他捐助、補助與獎助                      | 4          | 4          | 幼兒園兒童節禮物                             |
| 0          |                                 | 60         | 62         | 教師節紀念品                               |
| 5274       | 補貼、獎勵、慰問、照<br>護與救濟              | 79         | 72         |                                      |
| 16743      | 獎勵費用                            | 43         | 36         | 資深優良教師獎勵金                            |
| 24744      | 慰問、照護及濟助金                       | 36         | 36         | 退休(職)人員三節慰問金                         |



新北市立瑞芳國民中學  
 新北市地方教育發展基金  
**基金用途明細表**  
 中華民國113年度

單位：新臺幣千元

| 前年度<br>決算數 | 業務計畫及<br>用途別科目                   | 本年度<br>預算數 | 上年度<br>預算數 | 計畫內容說明               |
|------------|----------------------------------|------------|------------|----------------------|
| 12744      | 慰問、照護及濟助金                        | 0          | 0          |                      |
| 10075      | 競賽及交流活動費                         | 100        | 100        |                      |
| 100751     | 技能競賽                             | 100        | 100        | 體育班相關經費-參加各項競賽活動相關費用 |
| 805M       | 建築及設備計畫                          | 180        | 280        |                      |
| 215M3      | 交通及運輸設備                          | 0          | 0          |                      |
| 215        | 購建固定資產、無形資產、非理財目的之長期投資及營舍與設施工程支出 | 0          | 0          |                      |
| 2151       | 購建固定資產                           | 0          | 0          |                      |
| 0515       | 購置交通及運輸設備                        | 0          | 0          |                      |
| 21         |                                  | 0          | 0          |                      |
| 595M4      | 其他設備                             | 180        | 280        |                      |
| 595        | 購建固定資產、無形資產、非理財目的之長期投資及營舍與設施工程支出 | 180        | 280        |                      |
| 5951       | 購建固定資產                           | 180        | 280        |                      |
| 0516       | 購置雜項設備                           | 100        | 200        | 充實各項教學及辦公設備          |
| 59         |                                  | 15         | 15         | 充實學校館藏圖書             |
| 0          |                                  | 65         | 65         | 充實各項教學及辦公設備          |
| 112,747    | 總計                               | 108,851    | 103,580    |                      |

新北市立瑞芳國民中學  
 新北市地方教育發展基金  
 單位（或計畫）成本分析表  
 中華民國 113 年度

單位：新臺幣千元

| 計 畫 別   | 單位 | 單位成本<br>(元)或<br>平 均 利<br>(費) 率 | 數量 | 預 算 數   | 說 明 |
|---------|----|--------------------------------|----|---------|-----|
| 國民教育計畫  |    |                                |    | 108,671 |     |
| 國民中學教育  |    |                                |    | 108,671 |     |
| 建築及設備計畫 |    |                                |    | 180     |     |
| 其他設備    |    |                                |    | 180     |     |
| 合 計     |    |                                |    | 108,851 |     |

新北市立瑞芳國民中學  
 新北市地方教育發展基金  
 5 年來主要業務計畫分析表

中 華 民 國 113 年 度

單位：新臺幣千元

| 年 度 及 項 目 | 單位 | 數量 | 單位成<br>本(元)或平<br>均利(費)率 | 預（決）算 數 | 說 明 |
|-----------|----|----|-------------------------|---------|-----|
| 本年度預算數    |    |    |                         | 108,851 |     |
| 國民教育計畫    |    |    |                         | 108,671 |     |
| 建築及設備計畫   |    |    |                         | 180     |     |
| 上年度預算數    |    |    |                         | 103,580 |     |
| 國民教育計畫    |    |    |                         | 103,300 |     |
| 建築及設備計畫   |    |    |                         | 280     |     |
| 前年度決算數    |    |    |                         | 112,747 |     |
| 國民教育計畫    |    |    |                         | 112,667 |     |
| 建築及設備計畫   |    |    |                         | 80      |     |
| 110年度決算數  |    |    |                         | 105,815 |     |
| 國民教育計畫    |    |    |                         | 105,690 |     |
| 建築及設備計畫   |    |    |                         | 125     |     |
| 109年度決算數  |    |    |                         | 102,003 |     |
| 國民教育計畫    |    |    |                         | 101,860 |     |
| 建築及設備計畫   |    |    |                         | 143     |     |

新北市立瑞芳國民中學  
 新北市地方教育發展基金  
**員工人數彙計表**  
 中華民國 113 年度

單位:人

| 科 目  | 上年度最高可<br>進用員額數 | 本年度增減(-)數 | 本年度最高可<br>進用員額數 | 說 明 |
|------|-----------------|-----------|-----------------|-----|
| 專任人員 | 76              | 3         | 79              |     |
| 職員   | 73              | 3         | 76              |     |
| 約僱人員 | 1               | 0         | 1               |     |
| 工友   | 1               | 0         | 1               |     |
| 廚工   | 1               | 0         | 1               |     |
| 總 計  | 76              | 3         | 79              |     |

註1：1.聘用及約僱人員係指基金按其法定組織編制，依「聘用人員聘用條例」及「行政院與所屬中央及地方各機關 約僱人員僱用辦法」規定聘用或約僱之人員，非依前開規定之聘僱人員，概不列入本表。  
 2.其他兼任人員係指有關機關兼辦基金業務之現職人員，應說明領有兼職酬金之人數。

註2：僱用專人值勤2人、身心障礙生交通車司機1人、組織創新臨時人員1人。

本頁空白

新北市立瑞  
新北市地方  
**用人費用**  
中華民國

| 科 目    | 正式員<br>額薪資 | 聘僱人<br>員薪資 | 加(夜)<br>班費 | 津 貼 | 獎 金   |       |    | 退休及    |
|--------|------------|------------|------------|-----|-------|-------|----|--------|
|        |            |            |            |     | 年終獎金  | 考績獎金  | 其他 | 退休金    |
| 總 計    | 52,281     | 342        | 1,034      |     | 6,143 | 5,200 |    | 25,301 |
| 國民教育計畫 | 52,281     | 342        | 1,034      |     | 6,143 | 5,200 |    | 25,301 |
| 正式人員   | 52,281     |            | 1,034      |     | 6,100 | 5,200 |    | 5,158  |
| 聘僱人員   |            | 342        |            |     | 43    |       |    | 21     |
| 兼任人員   |            |            |            |     |       |       |    |        |
| 其他人員   |            |            |            |     |       |       |    | 20,122 |

1、「計時與計件人員酬金」：僱用專人值勤956千元、身心障礙生交通車司機448千元、組織創新臨時人員348千元。

2、考績獎金：依公務人員考績法第7、8、12條暨公立高級中等以下學校教師成績考核辦法第4條等規定，預算人數74人，預算金額為5,200千元。年終獎金：依據行政院各年度訂定之軍公教人員年終工作獎金發給注意事項，預算人數78人，預算金額為6,143千元。

芳國民中學  
教育發展基金  
彙計表  
113年度

單位：新臺幣千元

[illegible]

新北市立瑞  
新北市地方  
用人費用  
中華民國

| 科 目      | 正式員<br>額薪資 | 聘僱人<br>員薪資 | 加(夜)<br>班費 | 津 貼 | 獎 金   |       |    | 退休及    |
|----------|------------|------------|------------|-----|-------|-------|----|--------|
|          |            |            |            |     | 年終獎金  | 考績獎金  | 其他 | 退休金    |
| 總 計      | 52,281     | 342        | 1,034      |     | 6,143 | 5,200 |    | 25,301 |
| 國民教育計畫   | 52,281     | 342        | 1,034      |     | 6,143 | 5,200 |    | 25,301 |
| 職員薪金     | 51,481     |            |            |     |       |       |    |        |
| 工員工資     | 800        |            |            |     |       |       |    |        |
| 約僱職員薪金   |            | 342        |            |     |       |       |    |        |
| 兼職人員酬金   |            |            |            |     |       |       |    |        |
| 延長工時加班費  |            |            | 68         |     |       |       |    |        |
| 未休假加班費   |            |            | 966        |     |       |       |    |        |
| 考績獎金     |            |            |            |     |       | 5,200 |    |        |
| 年終獎金     |            |            |            |     | 6,143 |       |    |        |
| 職員退休及離職金 |            |            |            |     |       |       |    | 25,301 |
| 分擔員工保險費  |            |            |            |     |       |       |    |        |
| 傷病醫藥費    |            |            |            |     |       |       |    |        |
| 其他福利費    |            |            |            |     |       |       |    |        |

1、「計時與計件人員酬金」：僱用專人值勤956千元、身心障礙生交通車司機448千元、組織創新臨時人員348千元。

2、考績獎金：依公務人員考績法第7、8、12條暨公立高級中等以下學校教師成績考核辦法第4條等規定，預算人數74人，預算金額為5,200千元。年終獎金：依據行政院各年度訂定之軍公教人員年終工作獎金發給注意事項，預算人數78人，預算金額為6,143千元。



芳國民中學  
教育發展基金  
彙計表  
113年度

單位：新臺幣千元

| 卹償金 | 資遣費 | 福 利 費     |           |           |       | 提繳費 | 合 計    | 兼任人員<br>用人費用 | 總 計     |
|-----|-----|-----------|-----------|-----------|-------|-----|--------|--------------|---------|
|     |     | 分擔保<br>險費 | 傷病醫<br>藥費 | 提撥福<br>利金 | 其他    |     |        |              |         |
|     |     | 5,047     | 97        |           | 1,986 |     | 97,431 | 3,294        | 100,725 |
|     |     | 5,047     | 97        |           | 1,986 |     | 97,431 | 3,294        | 100,725 |
|     |     |           |           |           |       |     | 51,481 |              | 51,481  |
|     |     |           |           |           |       |     | 800    |              | 800     |
|     |     |           |           |           |       |     | 342    |              | 342     |
|     |     |           |           |           |       |     |        | 3,294        | 3,294   |
|     |     |           |           |           |       |     | 68     |              | 68      |
|     |     |           |           |           |       |     | 966    |              | 966     |
|     |     |           |           |           |       |     | 5,200  |              | 5,200   |
|     |     |           |           |           |       |     | 6,143  |              | 6,143   |
|     |     |           |           |           |       |     | 25,301 |              | 25,301  |
|     |     | 5,047     |           |           |       |     | 5,047  |              | 5,047   |
|     |     |           | 97        |           |       |     | 97     |              | 97      |
|     |     |           |           |           | 1,986 |     | 1,986  |              | 1,986   |

新北市立瑞芳國民中學  
 新北市地方教育發展基金  
**各項費用彙計表**  
 中華民國113年度

單位：新臺幣千元

| 前<br>年<br>度<br>決<br>算<br>數 | 上<br>年<br>度<br>預<br>算<br>數 | 科<br>目    | 本 年 度 預 算 數 |         |         |  |  |
|----------------------------|----------------------------|-----------|-------------|---------|---------|--|--|
|                            |                            |           | 合 計         | 國民教育計畫  | 建築及設備計畫 |  |  |
| 105,986                    | 96,293                     | 用人費用      | 100,725     | 100,725 | 0       |  |  |
| 54,204                     | 50,494                     | 正式員額薪資    | 52,281      | 52,281  | 0       |  |  |
| 53,496                     | 49,694                     | 職員薪金      | 51,481      | 51,481  | 0       |  |  |
| 708                        | 800                        | 工員工資      | 800         | 800     | 0       |  |  |
| 4,830                      | 3,654                      | 聘僱及兼職人員薪資 | 3,636       | 3,636   | 0       |  |  |
| 557                        |                            | 聘用人員薪金    | 0           | 0       | 0       |  |  |
| 342                        | 342                        | 約僱職員薪金    | 342         | 342     | 0       |  |  |
| 3,930                      | 3,312                      | 兼職人員酬金    | 3,294       | 3,294   | 0       |  |  |
| 1,034                      | 902                        | 加（夜）班費    | 1,034       | 1,034   | 0       |  |  |
| 68                         | 68                         | 延長工時加班費   | 68          | 68      | 0       |  |  |
| 966                        | 834                        | 未休假加班費    | 966         | 966     | 0       |  |  |
| 11,837                     | 9,023                      | 獎金        | 11,343      | 11,343  | 0       |  |  |
| 5,346                      | 3,480                      | 考績獎金      | 5,200       | 5,200   | 0       |  |  |
| 6,491                      | 5,543                      | 年終獎金      | 6,143       | 6,143   | 0       |  |  |
| 26,470                     | 25,901                     | 退休及卹償金    | 25,301      | 25,301  | 0       |  |  |
| 26,470                     | 25,901                     | 職員退休及離職金  | 25,301      | 25,301  | 0       |  |  |
| 7,612                      | 6,319                      | 福利費       | 7,130       | 7,130   | 0       |  |  |
| 5,518                      | 4,745                      | 分擔員工保險費   | 5,047       | 5,047   | 0       |  |  |
| 9                          | 142                        | 傷病醫藥費     | 97          | 97      | 0       |  |  |
| 2,085                      | 1,432                      | 其他福利費     | 1,986       | 1,986   | 0       |  |  |
| 3,181                      | 3,691                      | 服務費用      | 4,107       | 4,107   | 0       |  |  |
| 568                        | 641                        | 水電費       | 901         | 901     | 0       |  |  |
| 421                        | 521                        | 工作場所電費    | 781         | 781     | 0       |  |  |
| 147                        | 120                        | 工作場所水費    | 120         | 120     | 0       |  |  |
| 118                        | 170                        | 郵電費       | 170         | 170     | 0       |  |  |
| 41                         | 50                         | 郵費        | 50          | 50      | 0       |  |  |
| 76                         | 120                        | 電話費       | 120         | 120     | 0       |  |  |
| 34                         | 100                        | 旅運費       | 100         | 100     | 0       |  |  |
| 34                         | 100                        | 國內旅費      | 100         | 100     | 0       |  |  |
| 466                        | 442                        | 修理保養及保固費  | 461         | 461     | 0       |  |  |

新北市立瑞芳國民中學  
 新北市地方教育發展基金  
**各項費用彙計表**  
 中華民國113年度

單位：新臺幣千元

| 前<br>年<br>度<br>決<br>算<br>數 | 上<br>年<br>度<br>預<br>算<br>數 | 科<br>目           | 本 年 度 預 算 數 |        |         |  |  |
|----------------------------|----------------------------|------------------|-------------|--------|---------|--|--|
|                            |                            |                  | 合 計         | 國民教育計畫 | 建築及設備計畫 |  |  |
| 391                        | 337                        | 一般房屋修護費          | 337         | 337    | 0       |  |  |
| 34                         | 32                         | 機械及設備修護費         | 31          | 31     | 0       |  |  |
| 7                          | 51                         | 交通及運輸設備修護費       | 51          | 51     | 0       |  |  |
| 34                         | 22                         | 雜項設備修護費          | 42          | 42     | 0       |  |  |
| 1                          | 2                          | 保險費              | 2           | 2      | 0       |  |  |
| 1                          | 2                          | 交通及運輸設備保險費       | 2           | 2      | 0       |  |  |
| 1,866                      | 2,224                      | 一般服務費            | 2,361       | 2,361  | 0       |  |  |
| 52                         | 372                        | 外包費              | 372         | 372    | 0       |  |  |
| 1,679                      | 1,700                      | 計時與計件人員酬金        | 1,752       | 1,752  | 0       |  |  |
| 135                        | 152                        | 體育活動費            | 237         | 237    | 0       |  |  |
| 84                         | 40                         | 專業服務費            | 40          | 40     | 0       |  |  |
| 13                         |                            | 講課鐘點、稿費、出席審查及查詢費 | 0           | 0      | 0       |  |  |
| 40                         |                            | 委託檢驗(定)試驗認證費     | 0           | 0      | 0       |  |  |
| 4                          |                            | 委託考選訓練費          | 0           | 0      | 0       |  |  |
| 8                          | 20                         | 試務甄選費            | 20          | 20     | 0       |  |  |
| 20                         | 20                         | 其他專業服務費          | 20          | 20     | 0       |  |  |
| 44                         | 72                         | 公共關係費            | 72          | 72     | 0       |  |  |
| 44                         | 72                         | 公共關係費            | 72          | 72     | 0       |  |  |
| 669                        | 756                        | 材料及用品費           | 765         | 765    | 0       |  |  |
| 21                         | 55                         | 使用材料費            | 52          | 52     | 0       |  |  |
| 21                         | 55                         | 燃料               | 52          | 52     | 0       |  |  |
| 647                        | 701                        | 用品消耗             | 713         | 713    | 0       |  |  |
| 469                        | 527                        | 辦公（事務）用品         | 539         | 539    | 0       |  |  |
| 5                          |                            | 化學藥劑與實驗用品        | 0           | 0      | 0       |  |  |
| 24                         | 22                         | 醫療用品(非醫療院所使用)    | 22          | 22     | 0       |  |  |

新北市立瑞芳國民中學  
 新北市地方教育發展基金  
**各項費用彙計表**  
 中華民國113年度

單位：新臺幣千元

| 前<br>年<br>度<br>決<br>算<br>數 | 上<br>年<br>度<br>預<br>算<br>數 | 科<br>目                           | 本 年 度 預 算 數 |        |         |  |  |
|----------------------------|----------------------------|----------------------------------|-------------|--------|---------|--|--|
|                            |                            |                                  | 合 計         | 國民教育計畫 | 建築及設備計畫 |  |  |
| 150                        | 152                        | 其他用品消耗                           | 152         | 152    | 0       |  |  |
| 880                        | 880                        | 租金、償債、利息及相關手續費                   | 1,384       | 1,384  | 0       |  |  |
| 880                        | 880                        | 交通及運輸設備租金                        | 1,384       | 1,384  | 0       |  |  |
| 880                        | 880                        | 車租                               | 1,384       | 1,384  | 0       |  |  |
| 80                         | 280                        | 購建固定資產、無形資產、非理財目的之長期投資及營舍與設施工程支出 | 180         | 0      | 180     |  |  |
| 80                         | 280                        | 購建固定資產                           | 180         | 0      | 180     |  |  |
| 21                         |                            | 購置交通及運輸設備                        | 0           | 0      | 0       |  |  |
| 59                         | 280                        | 購置雜項設備                           | 180         | 0      | 180     |  |  |
| 18                         | 19                         | 稅捐及規費(強制費)                       | 18          | 18     | 0       |  |  |
| 11                         | 12                         | 消費與行為稅                           | 11          | 11     | 0       |  |  |
| 11                         | 12                         | 使用牌照稅                            | 11          | 11     | 0       |  |  |
| 7                          | 7                          | 規費                               | 7           | 7      | 0       |  |  |
|                            | 1                          | 行政規費與強制費                         | 1           | 1      | 0       |  |  |
| 6                          | 6                          | 汽車燃料使用費                          | 6           | 6      | 0       |  |  |
| 1,934                      | 1,661                      | 會費、捐助、補助、分攤、照護、救濟與交流活動費          | 1,672       | 1,672  | 0       |  |  |
| 1                          | 1                          | 會費                               | 1           | 1      | 0       |  |  |
| 1                          | 1                          | 職業團體會費                           | 1           | 1      | 0       |  |  |
| 1,780                      | 1,488                      | 捐助、補助與獎助                         | 1,492       | 1,492  | 0       |  |  |
| 1,721                      | 1,422                      | 獎助學員生給與                          | 1,428       | 1,428  | 0       |  |  |
| 59                         | 66                         | 其他捐助、補助與獎助                       | 64          | 64     | 0       |  |  |
| 52                         | 72                         | 補貼、獎勵、慰問、照護與救濟                   | 79          | 79     | 0       |  |  |
| 16                         | 36                         | 獎勵費用                             | 43          | 43     | 0       |  |  |
| 36                         | 36                         | 慰問、照護及濟助金                        | 36          | 36     | 0       |  |  |
| 100                        | 100                        | 競賽及交流活動費                         | 100         | 100    | 0       |  |  |

新北市立瑞芳國民中學  
 新北市地方教育發展基金  
 各項費用彙計表  
 中華民國113年度

單位：新臺幣千元

[illegible]

新北市立瑞芳國民中學  
 新北市地方教育發展基金  
**預計平衡表**  
 中華民國113年12月31日

單位：新臺幣千元

| 111年12月31日<br>實 際 數 | 科 目                   | 113年12月31日<br>預 計 數 | 112年12月31日<br>預 計 數 | 比較增減 |
|---------------------|-----------------------|---------------------|---------------------|------|
| 27,633              | 資 產 合 計               | 27,333              | 27,433              | -100 |
| 27,633              | 資 產                   | 27,333              | 27,433              | -100 |
| 27,507              | 流動資產                  | 27,207              | 27,307              | -100 |
| 27,507              | 現金                    | 27,207              | 27,307              | -100 |
| 27,507              | 銀行存款                  | 27,207              | 27,307              | -100 |
| 0                   | 預付款項                  | 0                   | 0                   | 0    |
| 0                   | 預付費用                  | 0                   | 0                   | 0    |
| 0                   | 投資、長期應收款<br>項、貸墊款及準備金 | 0                   | 0                   | 0    |
| 0                   | 準備金                   | 0                   | 0                   | 0    |
| 0                   | 退休及離職準備<br>金          | 0                   | 0                   | 0    |
| 126                 | 其他資產                  | 126                 | 126                 | 0    |
| 126                 | 什項資產                  | 126                 | 126                 | 0    |
| 126                 | 暫付及待結轉帳<br>項          | 126                 | 126                 | 0    |
| 316,952             | 代管資產                  | 316,952             | 316,952             | 0    |
| -316,952            | 應付代管資產                | -316,952            | -316,952            | 0    |
| 21,864              | 負 債                   | 21,864              | 21,864              | 0    |
| 19,331              | 流動負債                  | 19,331              | 19,331              | 0    |
| 19,331              | 應付款項                  | 19,331              | 19,331              | 0    |
| 19,261              | 應付代收款                 | 19,261              | 19,261              | 0    |
| 70                  | 應付費用                  | 70                  | 70                  | 0    |
| 2,533               | 其他負債                  | 2,533               | 2,533               | 0    |
| 2,533               | 什項負債                  | 2,533               | 2,533               | 0    |
| 2,533               | 存入保證金                 | 2,533               | 2,533               | 0    |
| 0                   | 應付退休及離職<br>金          | 0                   | 0                   | 0    |
| 0                   | 暫收及待結轉帳<br>項          | 0                   | 0                   | 0    |
| 5,769               | 基金餘額                  | 5,469               | 5,569               | -100 |
| 5,769               | 基金餘額                  | 5,469               | 5,569               | -100 |
| 5,769               | 基金餘額                  | 5,469               | 5,569               | -100 |
| 5,769               | 累積餘額                  | 5,469               | 5,569               | -100 |
| 27,633              | 負債及基金餘額合計             | 27,333              | 27,433              | -100 |

信託代理與保證資產  
 保管品  
 保證品

550 信託代理與保證負債  
 234 應付保管品  
 315 應付保證品

550  
 234  
 315

新北市立瑞芳國民中學  
新北市地方教育發展基金

**資本資產明細表**

中華民國113年度

單位：新臺幣千元

| 項 目        | 取得成本<br>(期初餘額) | 以前年度<br>累計折舊/<br>長期投資<br>評價 | 本 年 度 變 動 |     |     |      |              | 本年度累<br>計折舊/長<br>期投資評<br>價變動數 | 期末餘額   |
|------------|----------------|-----------------------------|-----------|-----|-----|------|--------------|-------------------------------|--------|
|            |                |                             | 增 加       |     | 減 少 |      | 主要增減<br>原因說明 |                               |        |
|            |                |                             | 金 額       | 類型  | 金 額 | 類型   |              |                               |        |
| 非理財目的之長期投資 |                |                             |           |     |     |      |              |                               |        |
| 土地         |                |                             |           |     |     |      |              |                               |        |
| 土地改良物      |                |                             |           |     |     |      |              |                               |        |
| 房屋及建築      | 10,379         | 3,018                       |           |     |     |      |              | 2,055                         | 5,306  |
| 機械及設備      | 13,982         | 9,431                       |           |     |     |      |              | 1,153                         | 3,398  |
| 交通及運輸設備    | 2,055          | 1,712                       |           |     |     |      |              | 203                           | 140    |
| 雜項設備       | 11,940         | 7,044                       | 180       | (1) |     |      |              | 1,200                         | 3,876  |
| 購建中固定資產    |                |                             |           |     |     |      |              |                               |        |
| 租賃資產       |                |                             |           |     |     |      |              |                               |        |
| 租賃權益改良     |                |                             |           |     |     |      |              |                               |        |
| 電腦軟體       | 34             |                             |           |     | 10  | (11) |              |                               | 24     |
| 權利         |                |                             |           |     |     |      |              |                               |        |
| 發展中之無形資產   |                |                             |           |     |     |      |              |                               |        |
| 其他無形資產     |                |                             |           |     |     |      |              |                               |        |
| 遞耗資產       |                |                             |           |     |     |      |              |                               |        |
| 其他         |                |                             |           |     |     |      |              |                               |        |
| 合計         | 38,390         | 21,205                      | 180       |     | 10  |      |              | 4,611                         | 12,744 |

註：

